



Partnerstwo dla Bezpieczeństwa Drogowego



ONZ Dekada Działań BRD a bezpieczeństwo pieszych

9 maja
2013

Andrzej Grzegorzczuk
Barbara Król

Partnerstwo dla Bezpieczeństwa Drogowego

- Największa w Polsce organizacja pozarządowa skupiająca 3 sektory (rządowy, pozarządowy i prywatny) działająca na rzecz poprawy bezpieczeństwa ruchu drogowego i zmniejszenia liczby ofiar wypadków drogowych w Polsce.
- Polskie stowarzyszenie jest związane z Global Road Safety Partnership (GRSP) w Genewie, tj. międzynarodową organizacją pracującą pod auspicjami Międzynarodowej Federacji Czerwonego Krzyża i Półksiężycy.
- Doskonała baza partnerów do wszechstronnych działań, „networking” do wymiany doświadczeń i współpracy, budowania koalicji medialnych.
- Aktywny uczestnik debaty publicznej, konsultacji; sprawdzony partner merytoryczny wielu kampanii społecznych.



Kim jesteśmy

- **Wiedza**

Partnerstwo dla Bezpieczeństwa Drogowego jest centrum kompetencyjnym w zakresie wiedzy na temat bezpieczeństwa drogowego.

- **Dyskusja**

Partnerstwo inicjuje i podtrzymuje dyskusję publiczną na temat bezpieczeństwa drogowego przez organizację cyklicznych konferencji i spotkań

- **Działanie**

Partnerstwo realizuje projekty mające na celu zmienianie świadomości i kreowanie pozytywnych zachowań użytkowników dróg.



Co robimy

Debaty o bezpieczeństwie drogowym:

„ Koszty wypadków drogowych”

"Poprawa bezpieczeństwa drogowego w programach głównych partii politycznych"



Akcje społeczne:

kampania społeczna „Ruszasz w drogę? Myśl do pełna!”

Kampania „Pierwszy fotelik”



PIERWSZY FOTELIK

Pierwszy fotelik, nazywany też czasem nosidełkiem, to nie kosztok do przeniesienia niemowlęcia z i do samochodu. Pierwszy fotelik ma mu zapewnić bezpieczeństwo chroniąc go przed skutkami nagłego hamowania lub zderzenia.

Jak go wybrać i używać, żeby faktycznie gwarantował bezpieczeństwo Twojemu dziecku?

- Homologacja ECE R44/04 nie jest gwarancją bezpieczeństwa. Wybierz fotelik w oparciu o wyniki niezależnych testów zderzeniowych.
- Tabela testów wyboru 3-4 foteliki z maksymalną ceną 1 za bezpieczeństwo.
- Poprosz sprzedawcę, aby przed zakupem przetestował wybrane foteliki w Twoim samochodzie. Nie każdy fotelik będzie pasował do Twojego samochodu.
- Wybierz fotelik, który najbardziej stabilnie dźwiży ciemnowal, w Twoim aucie.
- Zważaj na przyczepność i konstrukcję fotelika. Al 70% fotelików samochodowych jest nieprawidłowo zamontowanych.
- Właściwie zamontuj fotelik w samochodzie koojając: wrocilkie łapy.
- Często zapnij dziecko w foteliku koojając: pazy spoczyj.

Jak często zapinać dziecko? Dlaczego nie każdy fotelik pasuje do każdego samochodu? Dlaczego niektóre foteliki nie powinny być używane w niektórych sytuacjach? Skąd się wziął fotelik? Skąd się wziął fotelik? Skąd się wziął fotelik?

Odpowiedzi w internetowym poradniku „Pierwszy fotelik”, przygotowanym w ramach kampanii Raben, GISE, Szwedzkiej Street i Partnerstwa dla Bezpieczeństwa Drogowego, przez ekspertów fotelik.info.

Zajrzyj już dziś na www.pierwszy.fotelik.info

Do najbliższych uczestników przygotowaliśmy specjalny nagrody - wysokiej klasy foteliki dla najmłodszych!

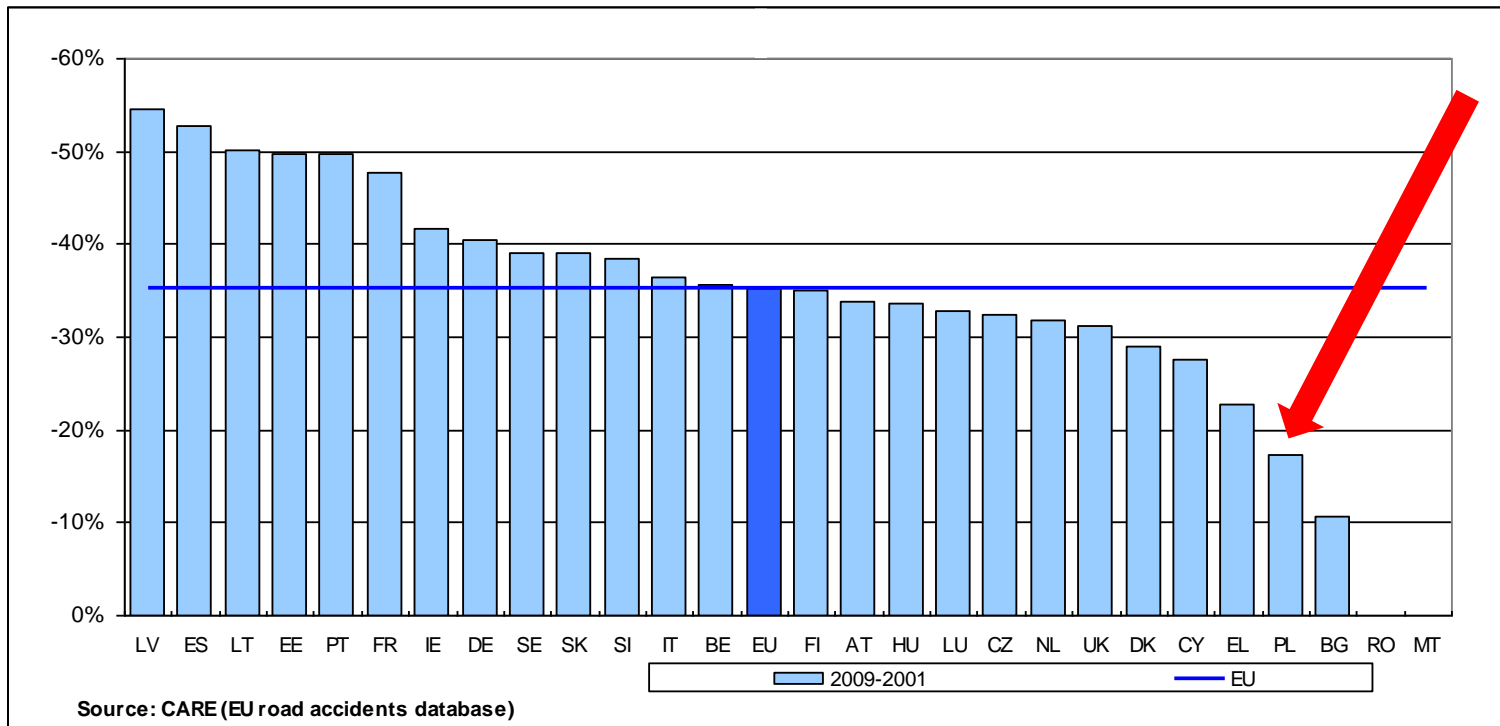
Raben, Fresh Logistics, Raben Sea & Air



9 maja
2013

Analiza minionej dekady

Cel zmniejszenia liczby ofiar w UE o 50% do 2010r. nie został zrealizowany, jednakże średni wynik -35% jest mobilizujący. Dokonano analizy poprzedniego planu pod względem 62 czynników obejmujących bezpieczeństwo pojazdu/infrastruktury i zachowania użytkowników dróg.



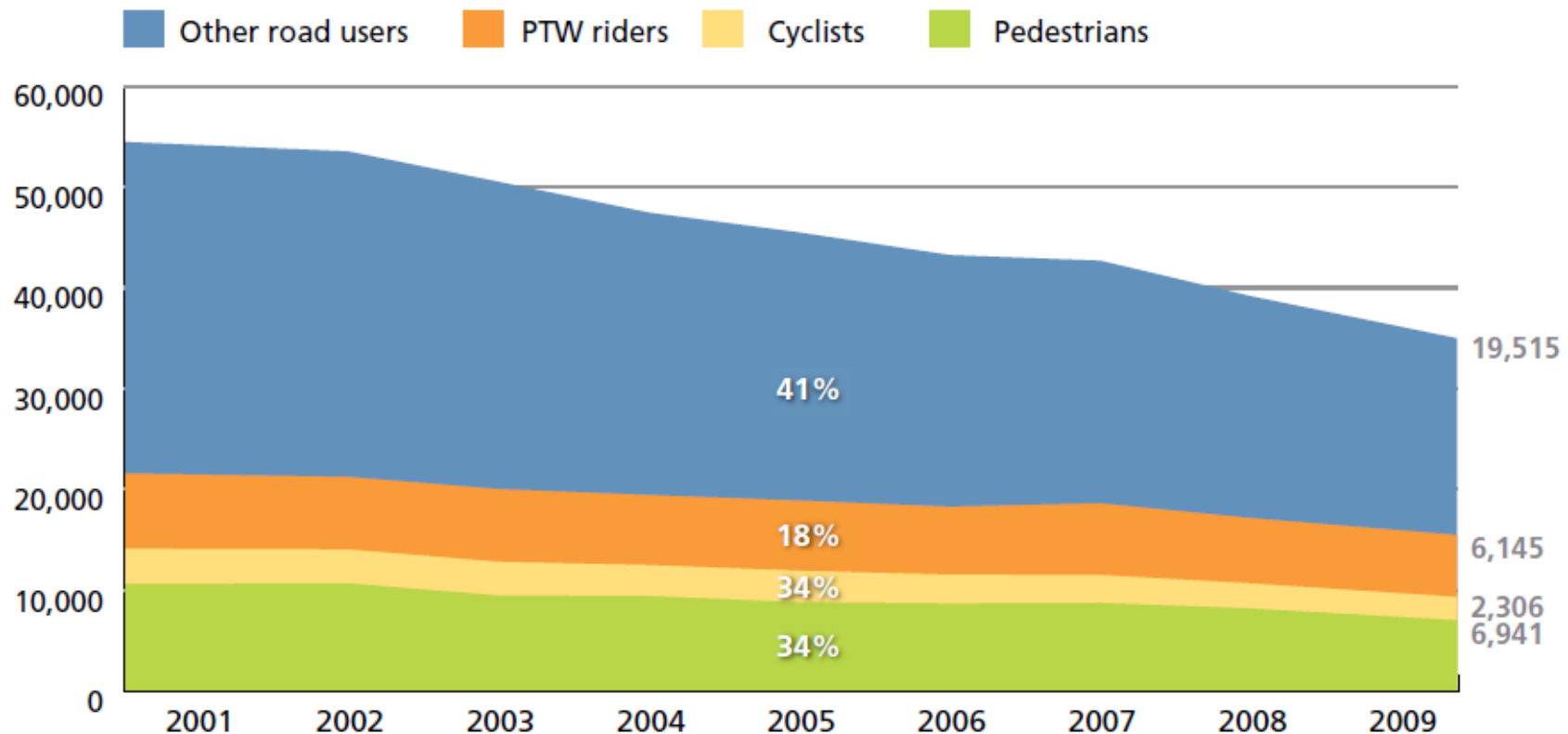
9 maja
2013

<http://ec.europa.eu/roadsafety>

Postępy w UE 2001-2009

Spadek liczby ofiar śmiertelnych wypadków w UE od 2001 roku – piesi, rowerzyści, motorowerzyści, inni użytkownicy dróg.

Niechronieni użytkownicy dróg – najmniejsza poprawa!!!



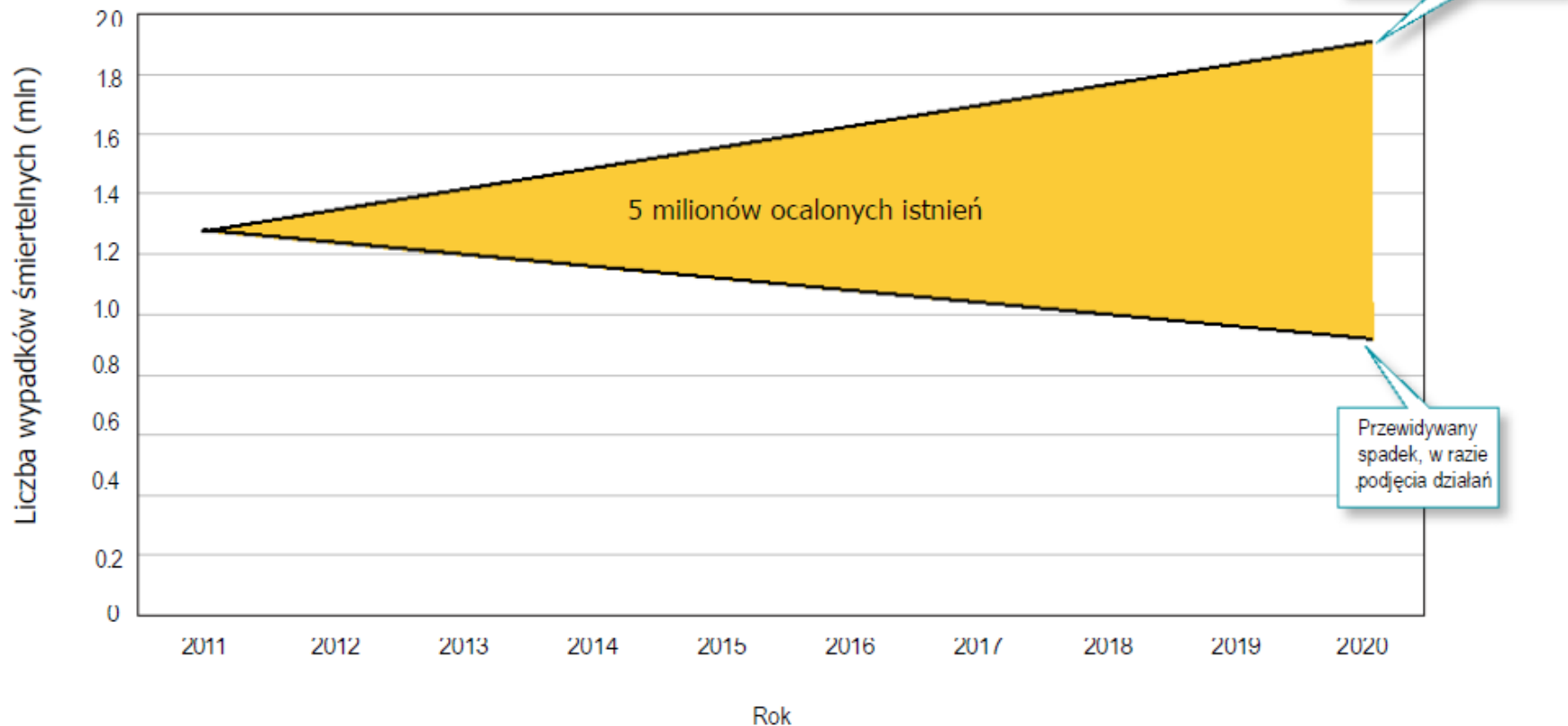
Source: ETSC 5th Road Safety PIN Report



CEL Dekady Działań BRD:

ustabilizowanie, a następnie zredukowanie przewidywanej częstości zgonów w wypadkach drogowych na całym świecie.

Dekada Działań na Rzecz Bezpieczeństwa Ruchu Drogowego 2011-2020
Ocalmy miliony istnień



II Światowy Raport BRD

Światowa Organizacja Zdrowia po raz drugi zebrała dane BRD na całym świecie – ocena pozwala na **ocenę ryzyka śmierci w poszczególnych krajach i okolicznościach, postępów w realizacji założeń, weryfikację działań, obalenie mitów i działanie na faktach!**

Niechronieni użytkownicy dróg – największy problem !!!

SUMMARY



GLOBAL STATUS REPORT ON ROAD SAFETY 2013

SUPPORTING A DECADE OF ACTION



9 maja
2013

Dekada Działań BRD: Działania globalne

Działania poszczególnych państw w oparciu o partnerstwo i współpracę w pięciu obszarach



9 maja
2013

The Global Plan for the Decade of Action *(in English, French, Russian, Spanish)*

http://www.who.int/roadsafety/decade_of_action/plan/en/index.html

PROBLEMATYKA PIESZYCH

Pieszy pozostaje wciąż najłabszym bo **niechronionym** uczestnikiem ruchu drogowego. W starciu z kilkudziesięciokrotnie cięższym i szybszym pojazdem praktycznie nie ma szans.



TEMAT WIELOWĄTKOWY

Wtargnięcia na drogę
(także: na „pasy”)

Alkohol (wśród pieszych i
kierowców)

Słaba widoczność
po zmroku

Nieuwaga (np. telefon jako
źródło zagrożenia)

Chodzenie niewłaściwą
stroną jezdni

Zbyt duża prędkość w terenie
zabudowanym/ tam gdzie
spotyka się dużo pieszych

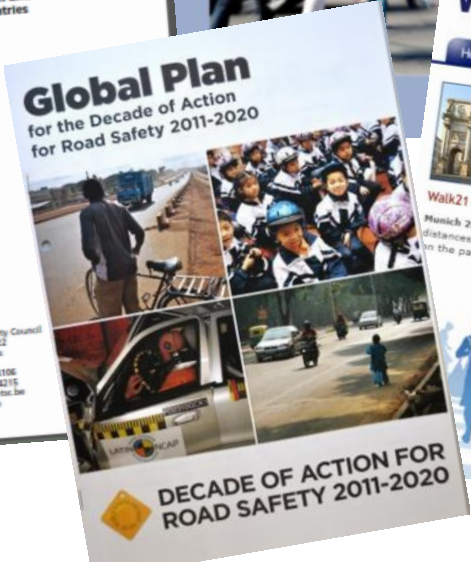
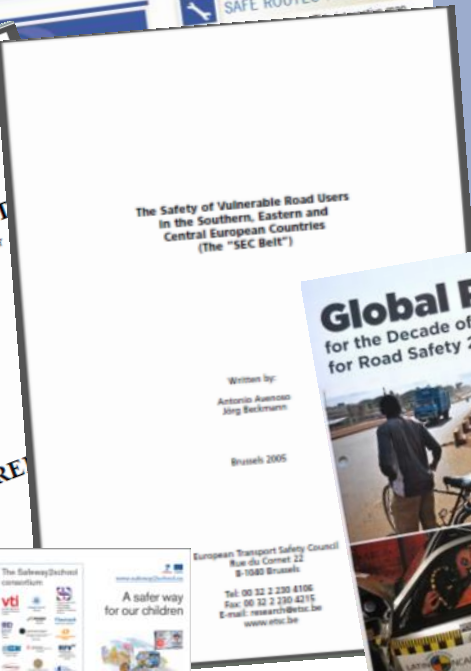
Warunki
atmosferyczne: mgły,
deszcz, błoto i liście na
drodze

Pośpiech który zabija
(przebieganie przez jezdnię w
miejscach niedozwolonych/ na
czerwonym świetle)



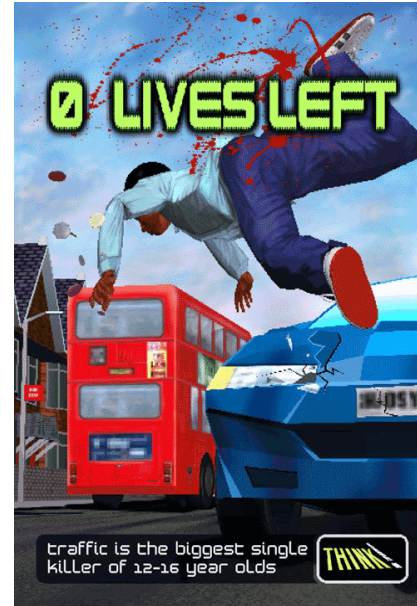
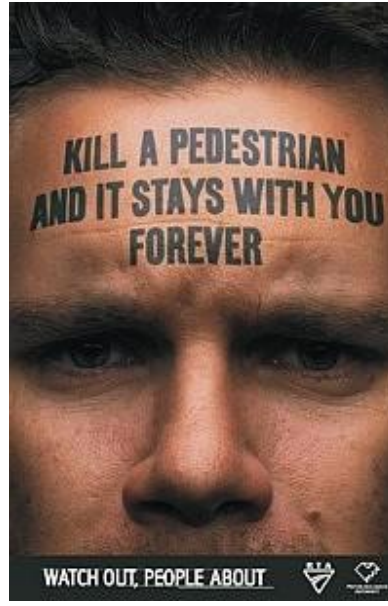
DOŚWIADCZENIA INNYCH

NAJLEPSZE PRAKTYKI – wymiana doświadczeń, zapoznanie z literaturą, wynikami badań, opracowaniami naukowymi, sprawdzonymi i skutecznymi rozwiązaniami!



9 maja
2013

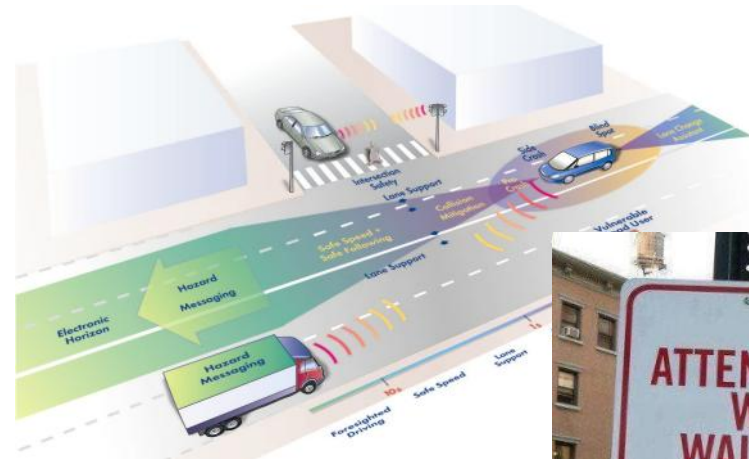
PRZYKŁADY KAMPANII



9 maja
2013

PRZYKŁADY DZIAŁAŃ

Inżynieria, Edukacja, Egzekwowanie, Ratownictwo



Risca Primary School Walking Bus

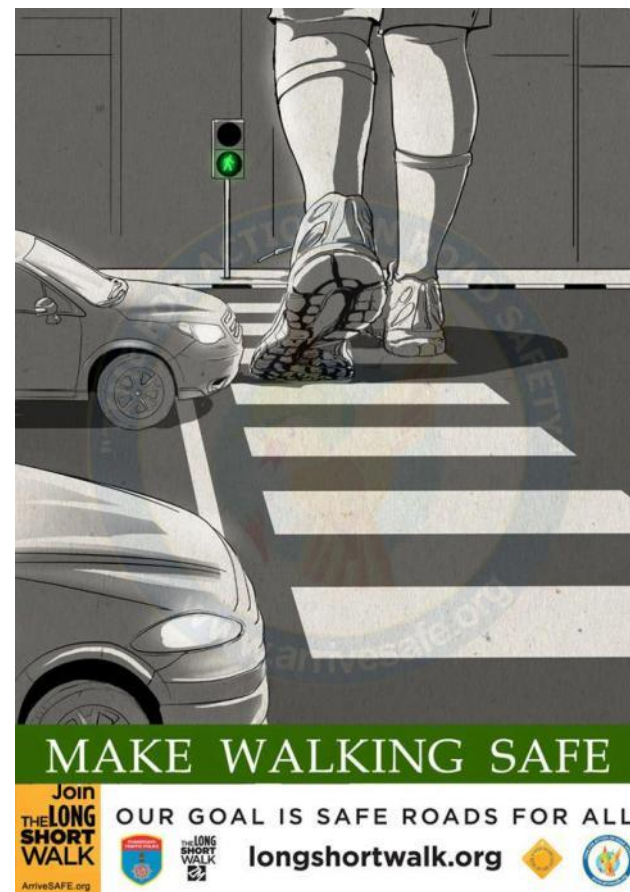


9 maja
2013

Aby na drogach było bezpieczniej

Rekomendacje Komisji Europejskiej

- Komisja Europejska podkreśla, że wymierne efekty działań w zakresie zmian zachowań kierowców może przynieść tylko **połączenie kampanii informacyjno-edukacyjnych z konsekwentnym egzekwowaniem przepisów** czyli rejestracją i karaniem wykroczeń prowadzonymi przez Policję oraz **egzekucja kar**.
- Ważna jest ścisła **współpraca policji z sądami** – największy problem na drogach UE stanowią kierowcy, którzy nagminnie naruszają prawo.
- Bardzo duże **znaczenie mediów w kreowaniu właściwych postaw** użytkowników dróg oraz braku akceptacji dla tych, którzy stwarzają zagrożenie dla siebie i innych.



9 maja
2013

Wnioski



Podejście systemowe umożliwia większe bezpieczeństwo pieszych w ruchu drogowym



Piesi - dzieci nie potrafią łatwo adaptować zachowań do radzenia sobie z ruchem



Potrzeby pieszych powinny być brane pod uwagę na etapie projektowania i zarządzania ruchem drogowym



Korzystanie ze sprawdzonych, efektywnych rozwiązań i strategii

Dziękujemy i zapraszamy do współpracy!

Stowarzyszenie Partnerstwo
dla Bezpieczeństwa Drogowego

ul. Pańska 85
00-834 Warszawa
tel.: 22 652 81 19

