



Raport bezpieczeństwa ruchu drogowego DEKRA na rok 2013

Drogi krajowe

Raport bezpieczeństwa ruchu drogowego DEKRA 2008 - 2013



Samochody osobowe



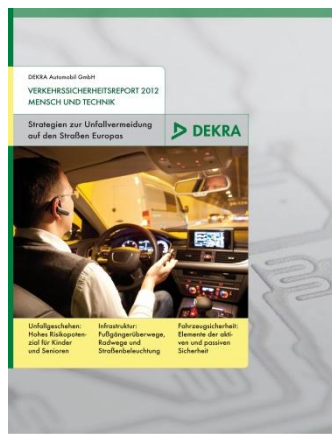
Samochody ciężarowe



Motocykle



Piesi i rowerzyści



Człowiek i technika

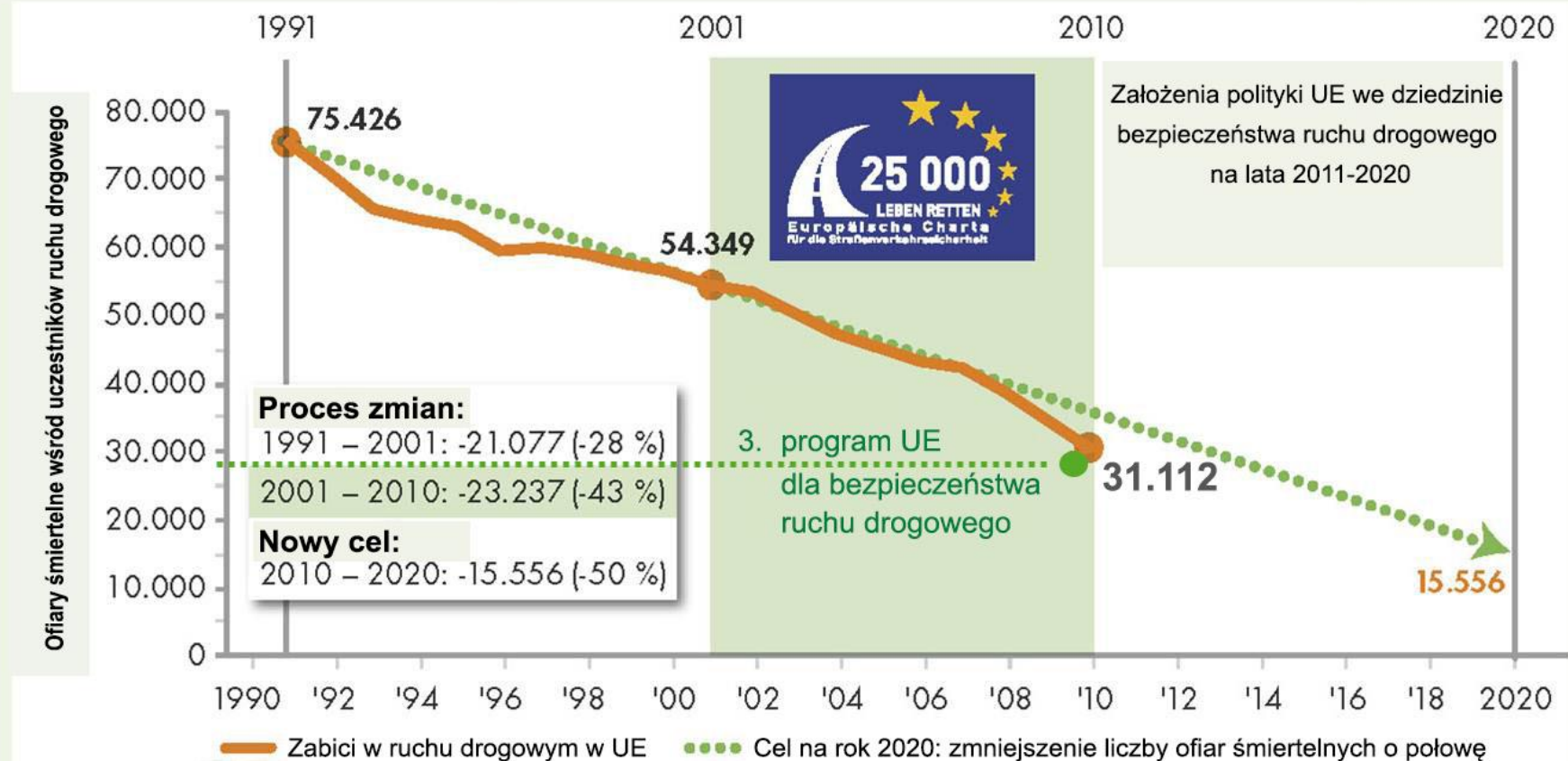


Drogi krajowe

Raport bezpieczeństwa ruchu drogowego DEKRA na rok 2013

Liczba śmiertelnych ofiar wypadków drogowych w UE od roku 1991

Liczba zabitych w UE (UE-27) od roku 1991 – stare i nowe wyzwania



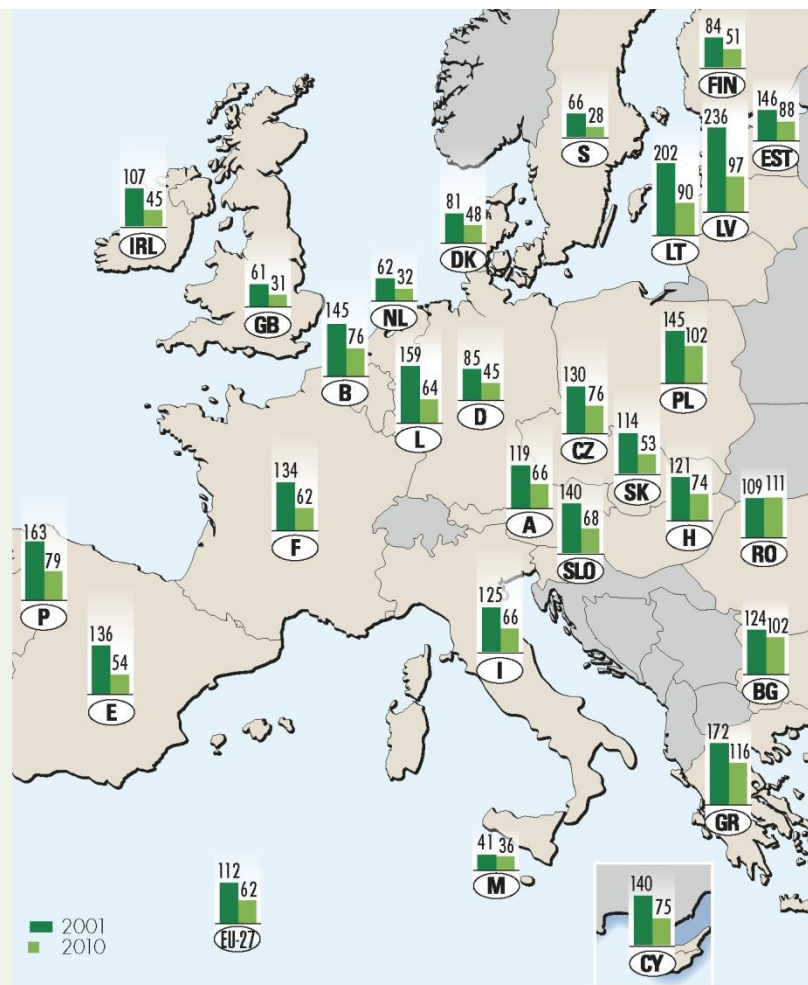
Źródło: CARE

Stan na lipiec 2010 Założenia UE dla bezpieczeństwa ruchu drogowego 2011-2020

Raport bezpieczeństwa ruchu drogowego DEKRA na rok 2013

Liczba śmiertelnych ofiar wypadków drogowych w UE w latach 2001 - 2011

Zabici w wypadkach drogowych z podziałem na kraje (na 1 milion mieszkańców)



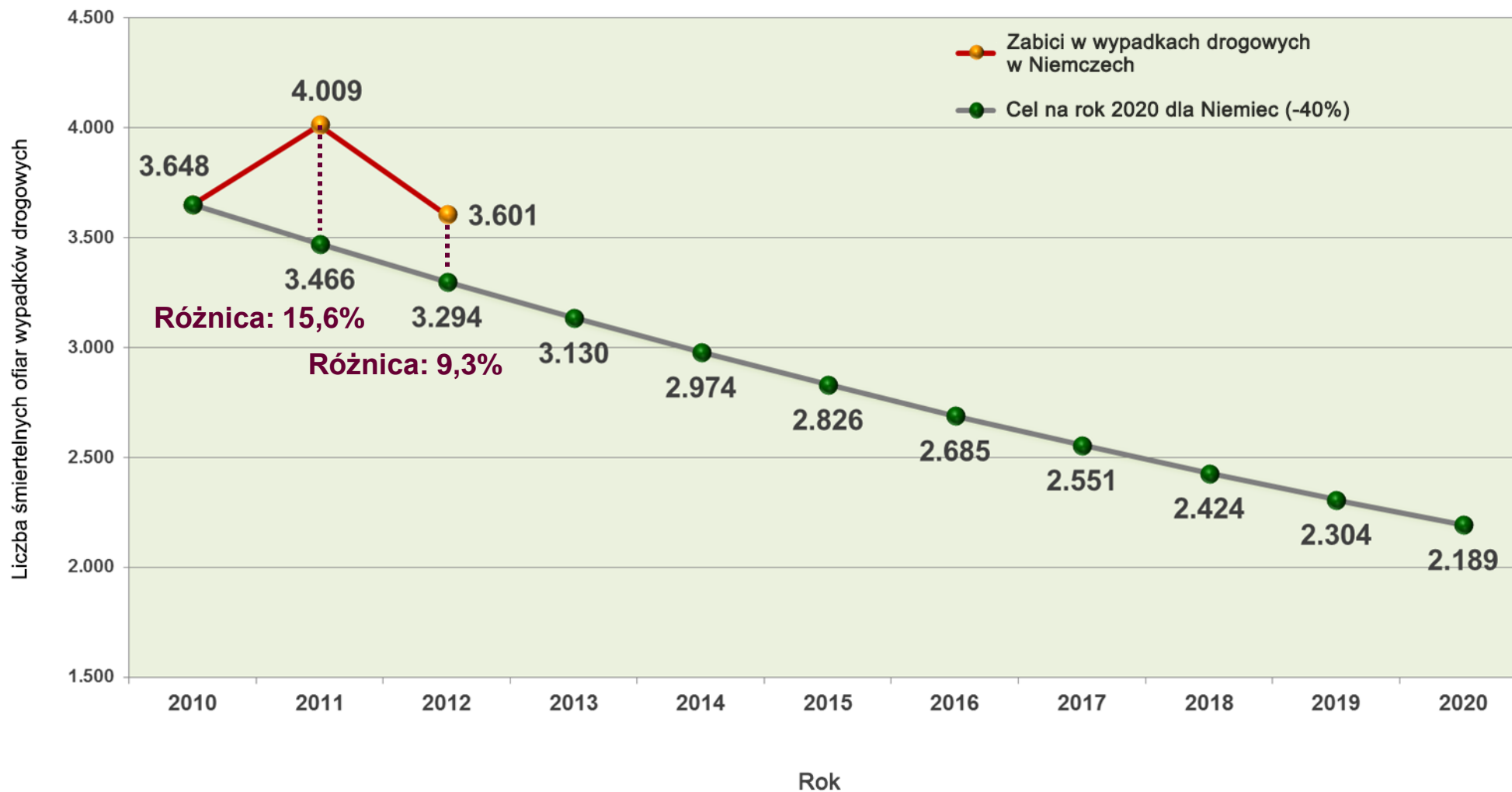
Quelle: Europäische Kommission, Stand: Juli 2011

Państwo Członkowskie	Zabici w ruchu drogowym		Zmiana	Zmiana
	2001	2010	2001 - 2010	2010-2011*
Łotwa	558	218	-61%	-18%
Estonia	199	78	-61%	29%
Litwa	706	300	-58%	-1%
Hiszpania	5.516	2.470	-55%	-6%
Luksemburg	70	32	-54%	13%
Francja	8.160	3.992	-51%	-1%
Słowenia	279	138	-50%	2%
Szwecja	531	266	-50%	18%
Portugalia	1.671	845	-49%	-7%
Irlandia	412	212	-49%	-12%
Niemcy	6.977	3.648	-48%	9%
Wielka Brytania	3.598	1.943	-46%	6%
Słowacja	625	353	-44%	-13%
Belgia	1.486	840	-43%	4%
UE-27	54.349	31.112	-43%	-2%
Włochy	7.096	4.090	-42%	-4%
Austria	958	552	-42%	-6%
Holandia	1.083	640	-41%	4%
Węgry	1.239	740	-40%	-14%
Czechy	1.333	802	-40%	-4%
Cypr	98	60	-39%	18%
Dania	431	265	-39%	-13%
Finlandia	433	272	-37%	7%
Grecja	1.880	1.281	-32%	-13%
Polska	5.534	3.908	-29%	7%
Bułgaria	1.011	775	-23%	-15%
Malta	16	15	-6%	13%
Rumunia	2.450	2.377	-3%	-15%

*dane
częściowo
niepełne

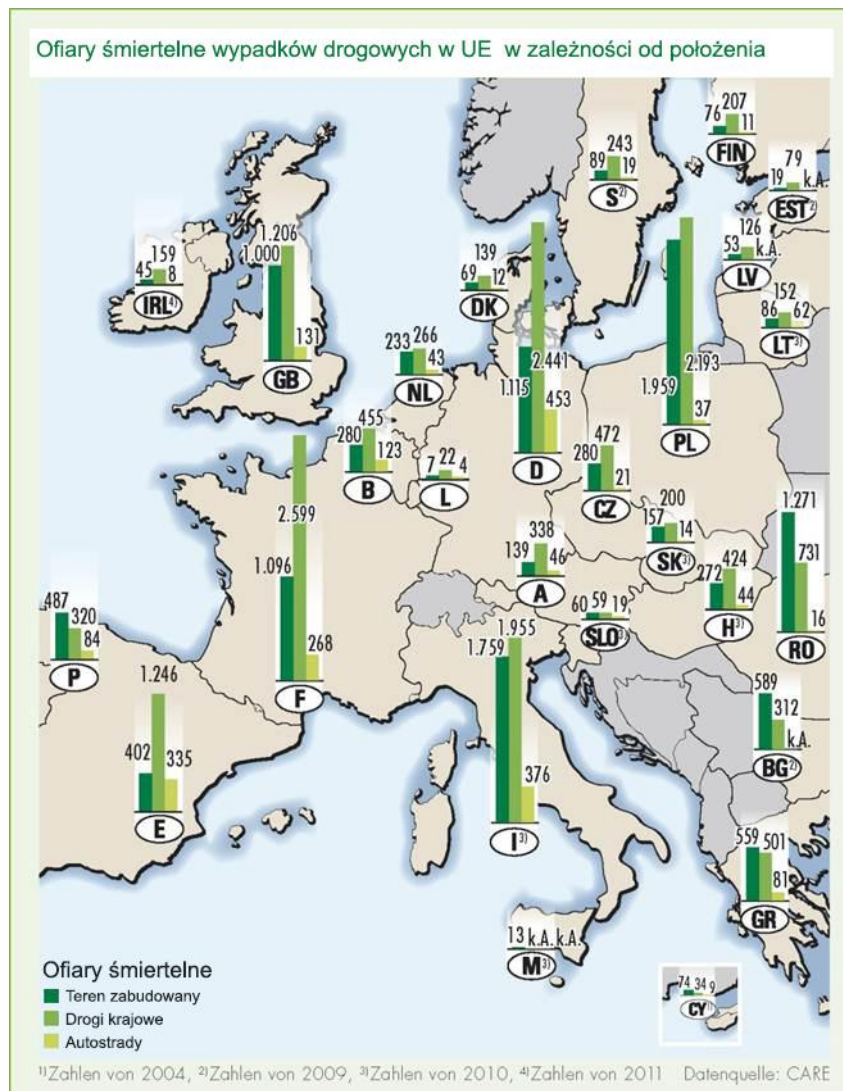
Raport bezpieczeństwa ruchu drogowego DEKRA na rok 2013

Liczba śmiertelnych ofiar wypadków drogowych od 2010



Raport bezpieczeństwa ruchu drogowego DEKRA na rok 2013

Liczba śmiertelnych ofiar wypadków drogowych w zależności od położenia w UE



Raport bezpieczeństwa ruchu drogowego DEKRA na rok 2013

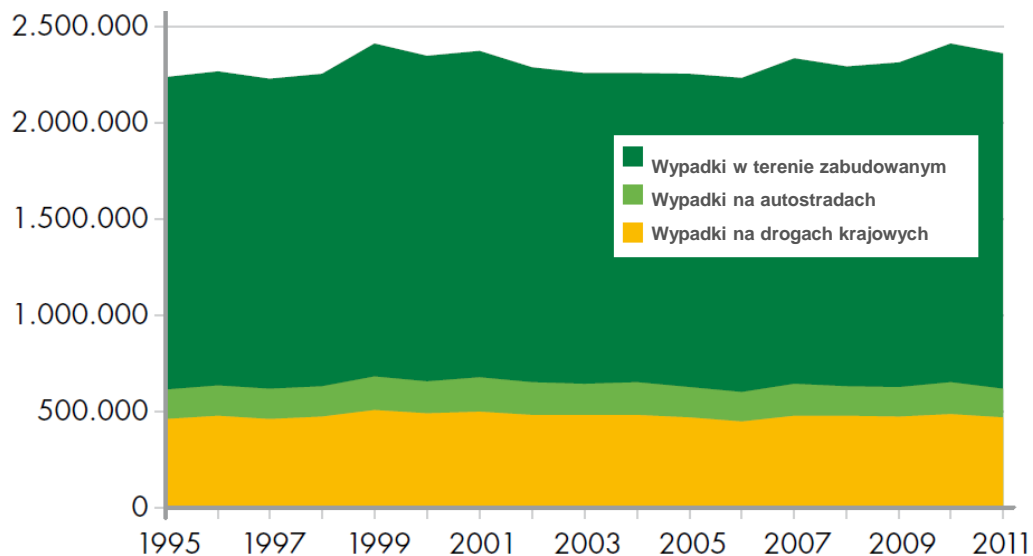
Wysoki poziom zagrożenia na drogach krajowych

- **Zróżnicowanie uczestników ruchu drogowego**
- **Ruch z kierunku przeciwnego i manewry wyprzedzania**
- **Większa prędkość i duże różnice prędkości**
- **Zakręty**
- **Stan dróg**
- **Ograniczona widoczność**
- **Zawodowi kierowcy i kierowcy okazjonalni**
- **Przestrzeń nie wybacząca błędów**



Raport bezpieczeństwa ruchu drogowego DEKRA na rok 2013

Liczba śmiertelnych ofiar wypadków drogowych w Niemczech w roku 2011



	Zabici		Ciężko ranni		Lekko ranni	
	ogółem	w %	ogółem	w %	ogółem	w %
Drogi krajowe	2.441	60,9%	26.808	38,9%	82.586	25,5%
Autostrady	453	11,3%	5.223	7,5%	23.458	7,3%
Teren zabudowany	1.115	27,8%	36.954	53,6%	217.336	67,2%
Razem	4.009		68.958		323.380	

Raport bezpieczeństwa ruchu drogowego DEKRA na rok 2013

Ankieta DEKRA „Bezpieczeństwo na różnych drogach“ ...



W Niemczech w roku 2011 niecałe 61% spośród wszystkich ofiar śmiertelnych straciło życie na drogach krajowych...

... na pytanie:

„Jak bezpiecznie czują się Państwo na drogach krajowych?“

94% wszystkich zapytanych przez DEKRA uczestników ankiety odpowiedziało*:

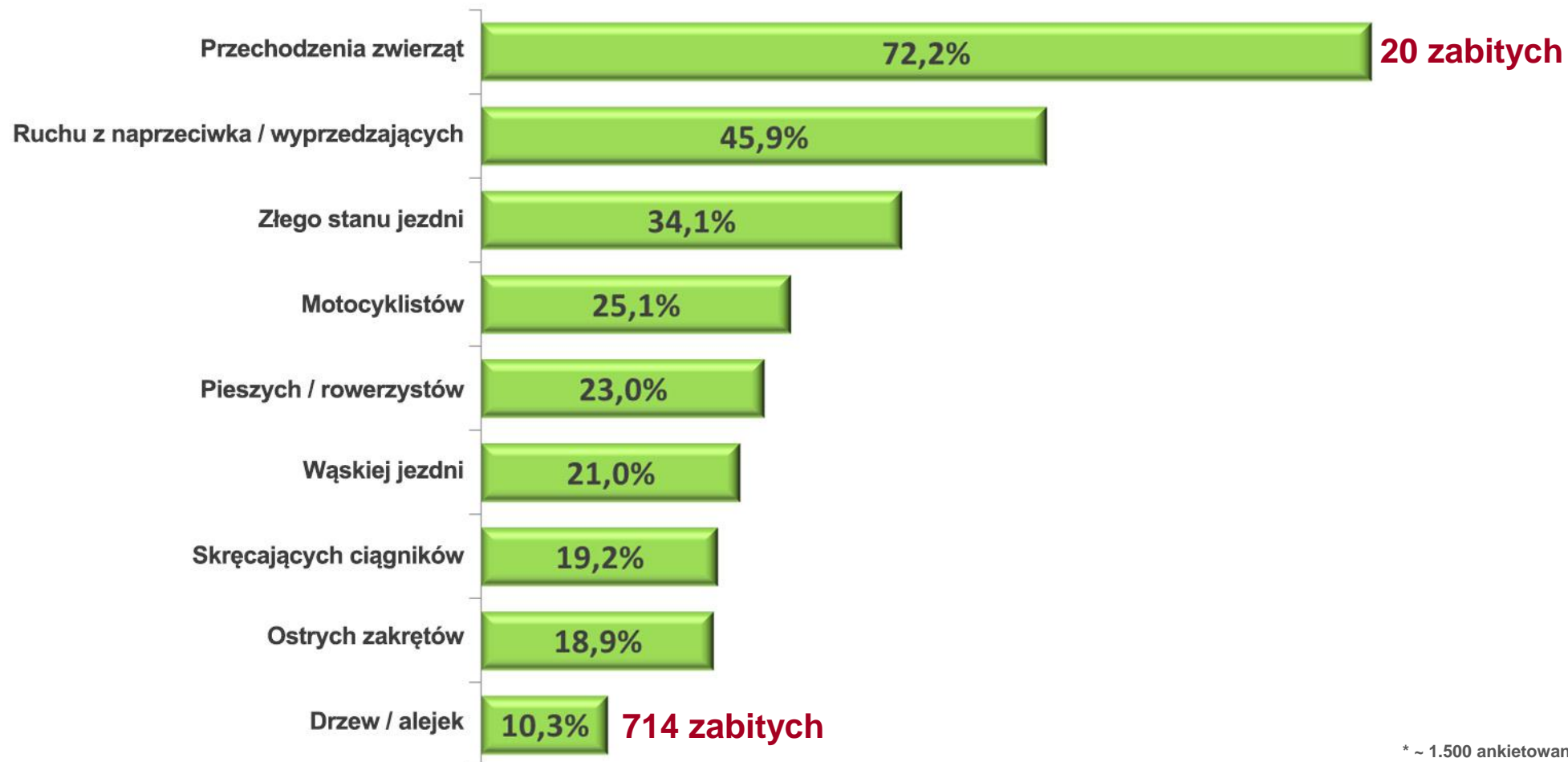
„bardzo bezpiecznie, względnie średnio bezpiecznie“

* ~ 1.500 ankietowanych

Raport bezpieczeństwa ruchu drogowego DEKRA na rok 2013

Ankieta DEKRA „Bezpieczeństwo na różnych drogach“ ...

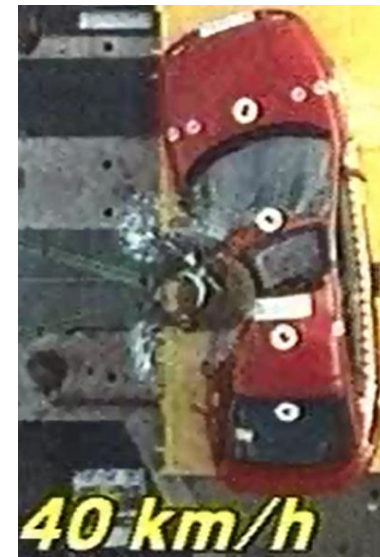
Wynik odpowiedzi na pytanie: „Czego najczęściej obawiają się Państwo na drodze krajowej?“



* ~ 1.500 ankietowanych

Raport bezpieczeństwa ruchu drogowego DEKRA na rok 2013

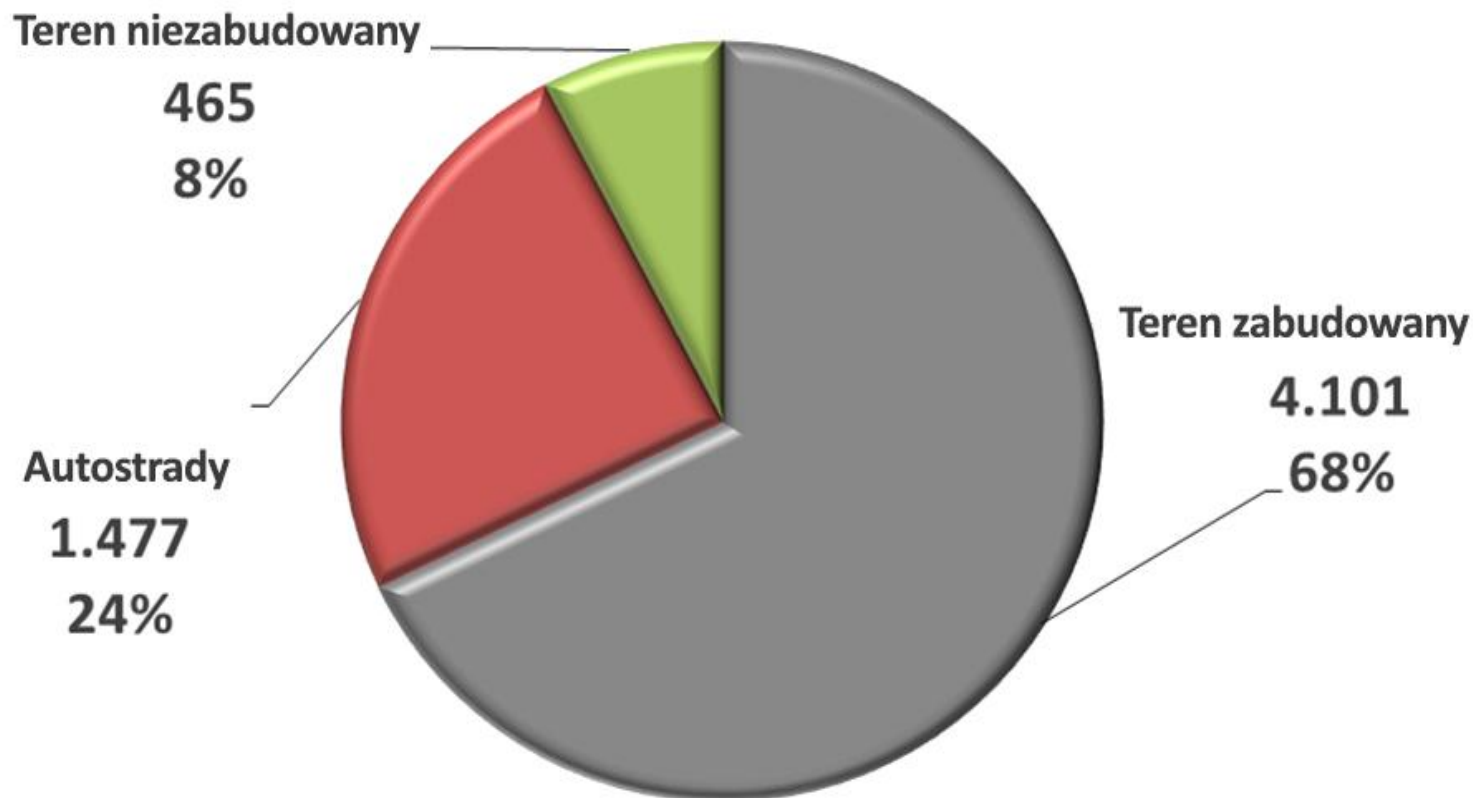
Zagrożenia na drogach krajowych: Bezpieczeństwo vs. Ochrona środowiska



Raport bezpieczeństwa ruchu drogowego DEKRA na rok 2013

Zagrożenia na drogach krajowych

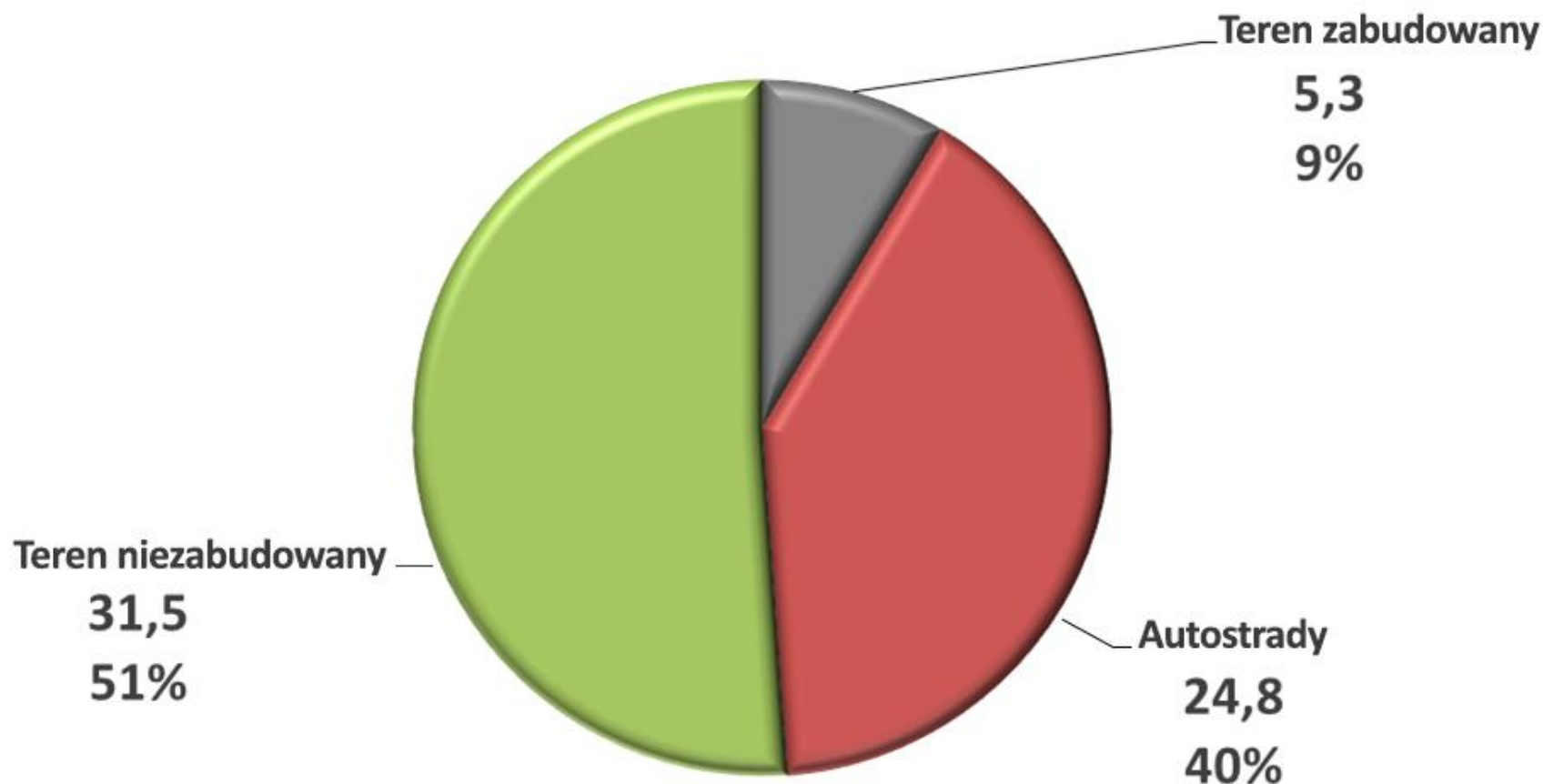
Wypadki z uszkodzeniami ciała w przeliczeniu na 1000 km



Raport bezpieczeństwa ruchu drogowego DEKRA na rok 2013

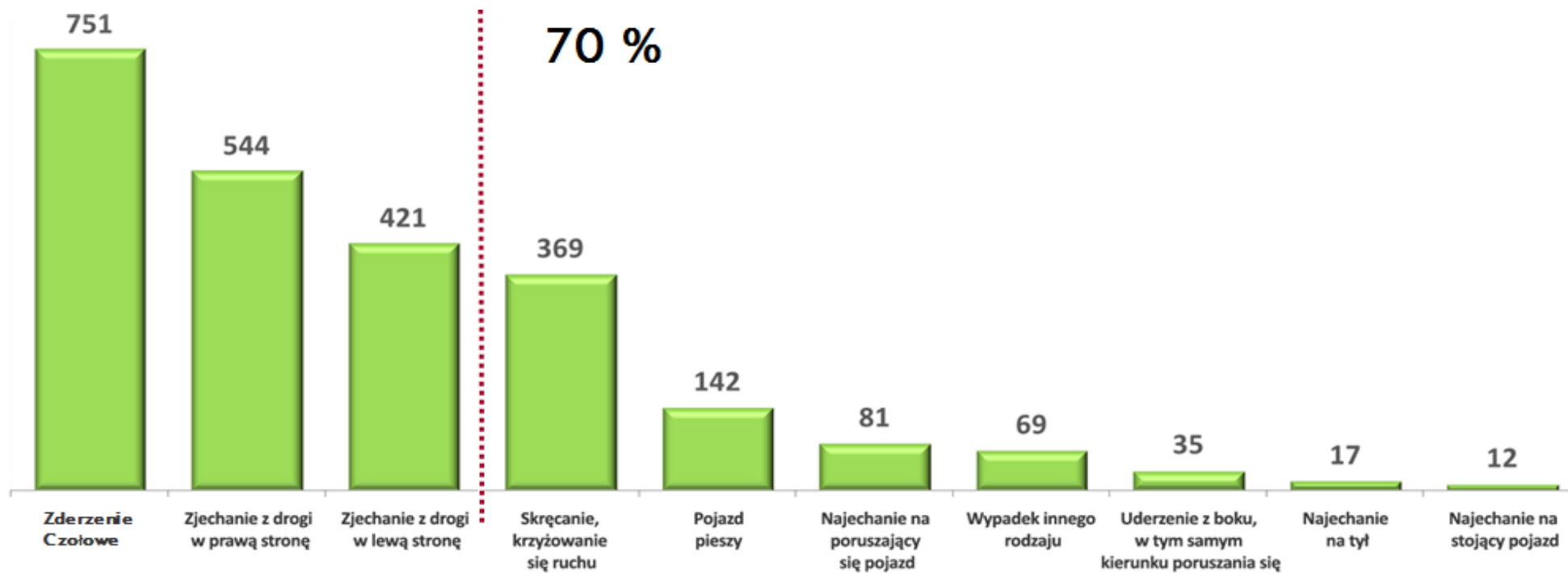
Zagrożenia na drogach krajowych

Zabici w przeliczeniu na 1000 wypadków z uszkodzeniami ciała

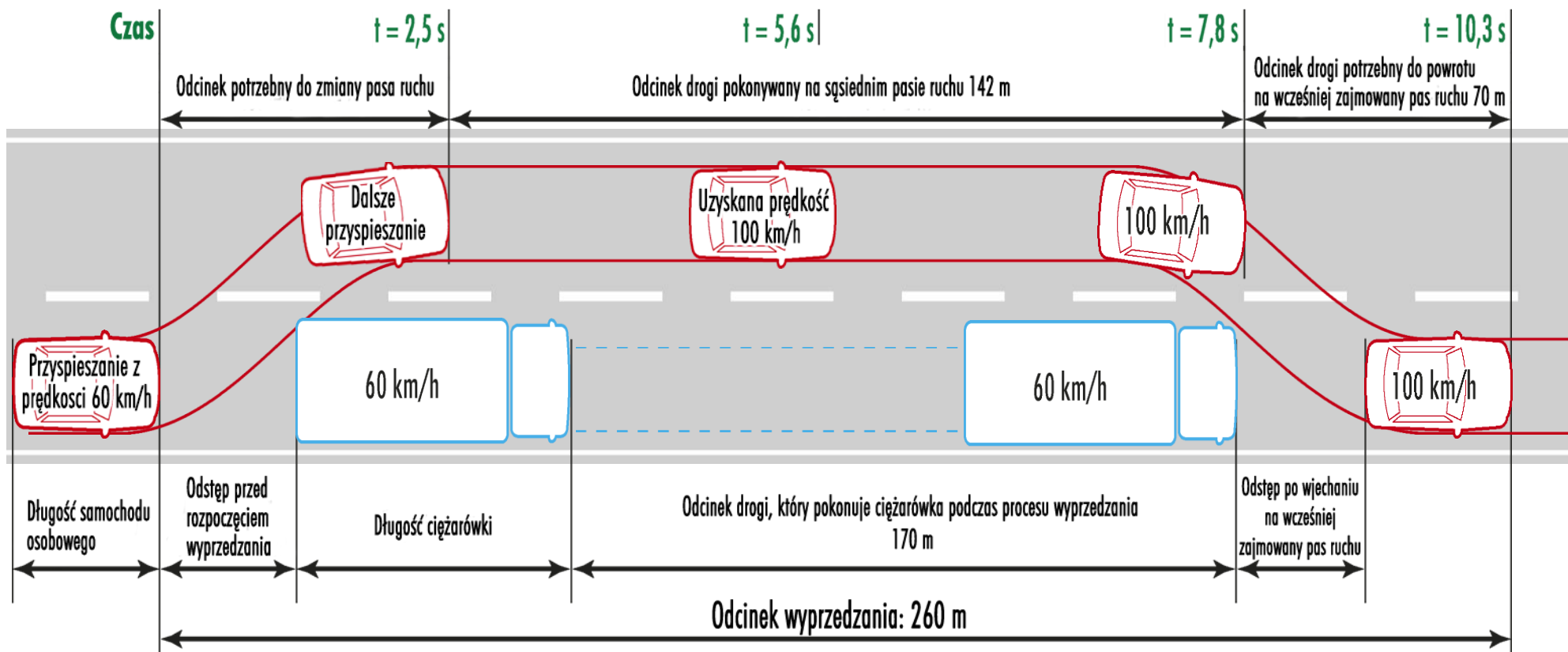


Wypadki

Charakterystyka wypadków śmiertelnych na drogach krajowych w zależności od rodzaju wypadku





Przykład : Manewr wyprzedzania



Droga zatrzymania pojazdu

Obliczanie drogi zatrzymania pojazdu

Droga zatrzymania =  Droga "reakcji" +  Droga hamowania



50

12m

14m

= 26m



Wybierz dodatkowe parametry obliczeń

- | | | |
|---|---|---|
| <input checked="" type="radio"/> nawierzchnia sucha |  | <input checked="" type="radio"/>  wiek do 40 lat |
| <input type="radio"/> nawierzchnia mokra |  | <input type="radio"/> wiek od 41 do 60 lat |
| <input type="radio"/> nawierzchnia oblodzona |  | <input type="radio"/> wiek powyżej 61 lat |

70

16m

27m

= 43m



↑ 56 km/h

Wybierz dodatkowe parametry obliczeń

- | | | |
|---|---|---|
| <input checked="" type="radio"/> nawierzchnia sucha |  | <input checked="" type="radio"/>  wiek do 40 lat |
| <input type="radio"/> nawierzchnia mokra |  | <input type="radio"/> wiek od 41 do 60 lat |
| <input type="radio"/> nawierzchnia oblodzona |  | <input type="radio"/> wiek powyżej 61 lat |

90

21m

45m

= 66m





↑ 84 km/h

Wybierz dodatkowe parametry obliczeń

- | | | |
|---|---|---|
| <input checked="" type="radio"/> nawierzchnia sucha |  | <input checked="" type="radio"/>  wiek do 40 lat |
| <input type="radio"/> nawierzchnia mokra |  | <input type="radio"/> wiek od 41 do 60 lat |
| <input type="radio"/> nawierzchnia oblodzona |  | <input type="radio"/> wiek powyżej 61 lat |

Droga zatrzymania pojazdu

Obliczanie drogi zatrzymania pojazdu

Droga zatrzymania =  Droga "reakcji" +  Droga hamowania



50

12m + 21m = 33m



Wybierz dodatkowe parametry obliczeń

- nawierzchnia sucha 
- nawierzchnia mokra 
- nawierzchnia oblodzona 
- wiek do 40 lat 
- wiek od 41 do 60 lat 
- wiek powyżej 61 lat 

70

19m + 126m = 145m

↑ 66 km/h



Wybierz dodatkowe parametry obliczeń

- nawierzchnia sucha 
- nawierzchnia mokra 
- nawierzchnia oblodzona 
- wiek do 40 lat 
- wiek od 41 do 60 lat 
- wiek powyżej 61 lat 

90

21m + 45m = 66m

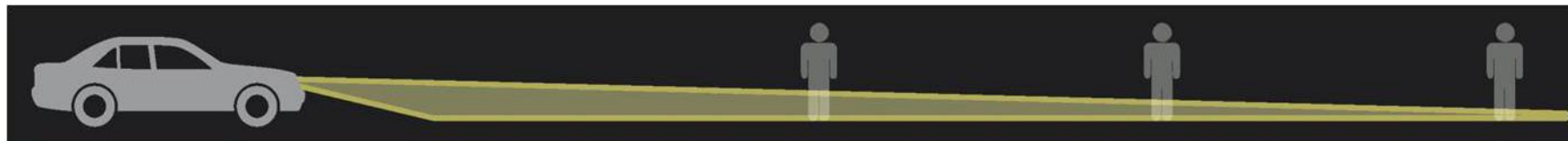


Wybierz dodatkowe parametry obliczeń

- nawierzchnia sucha 
- nawierzchnia mokra 
- nawierzchnia oblodzona 
- wiek do 40 lat 
- wiek od 41 do 60 lat 
- wiek powyżej 61 lat 

Wypadek

Przykład : Widoczność w ciemności



Pieszy na jezdni przy odstępach 20, 30 i 40 m.



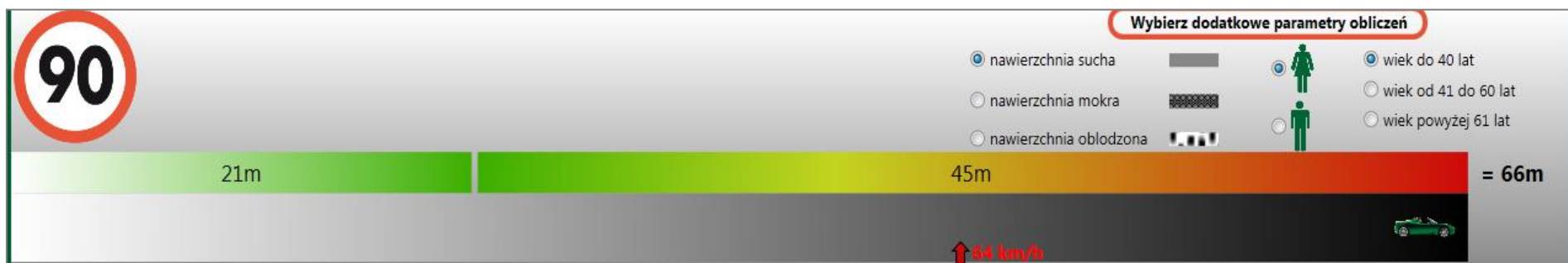
Odległość 20 m



Odległość 30 m



Odległość 40 m



Infrastruktura

Zagrożenia



Brak pobocza

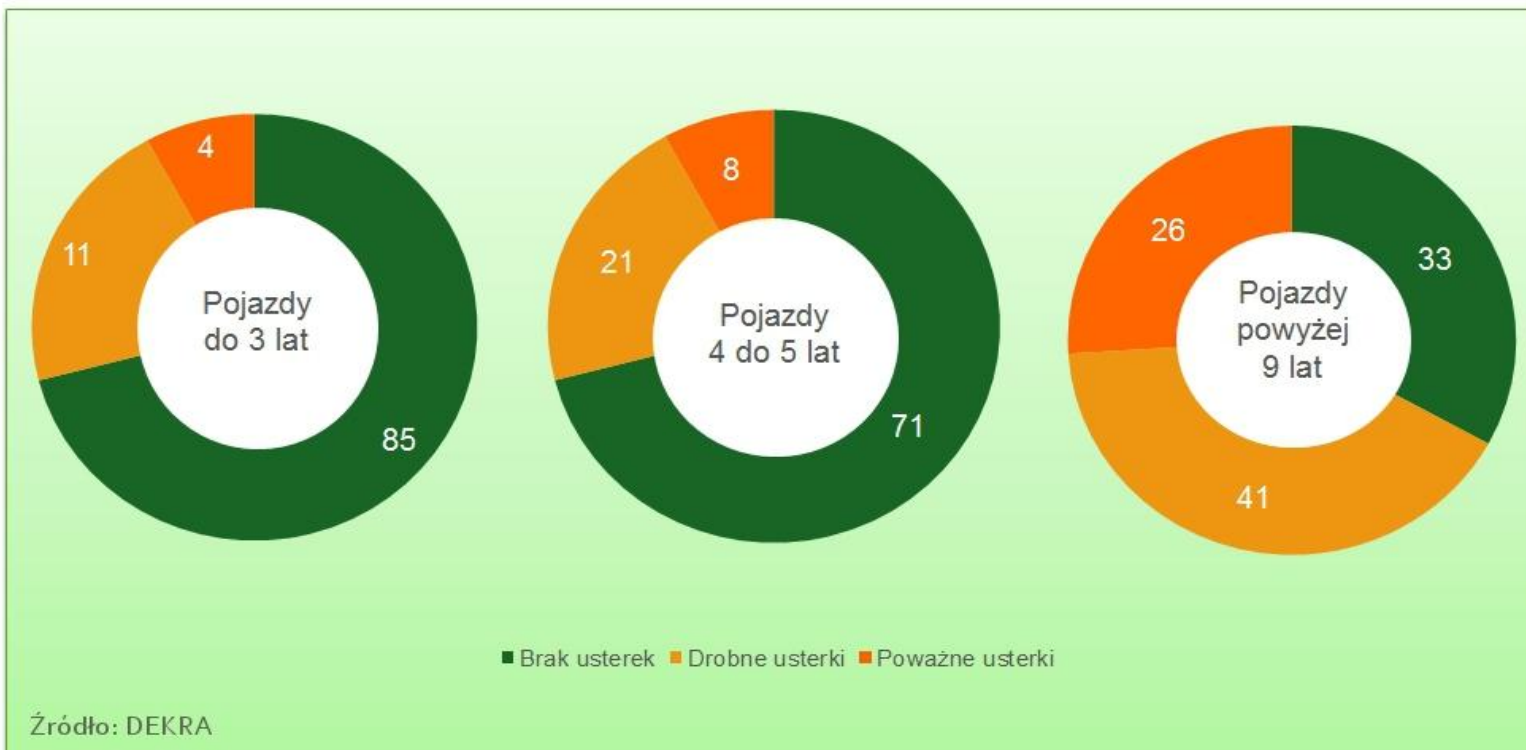


Nawierzchnia jezdni

Stan techniczny pojazdów

Zagrożenia

Im starszy pojazd, tym więcej stwierdzonych w nim usterek



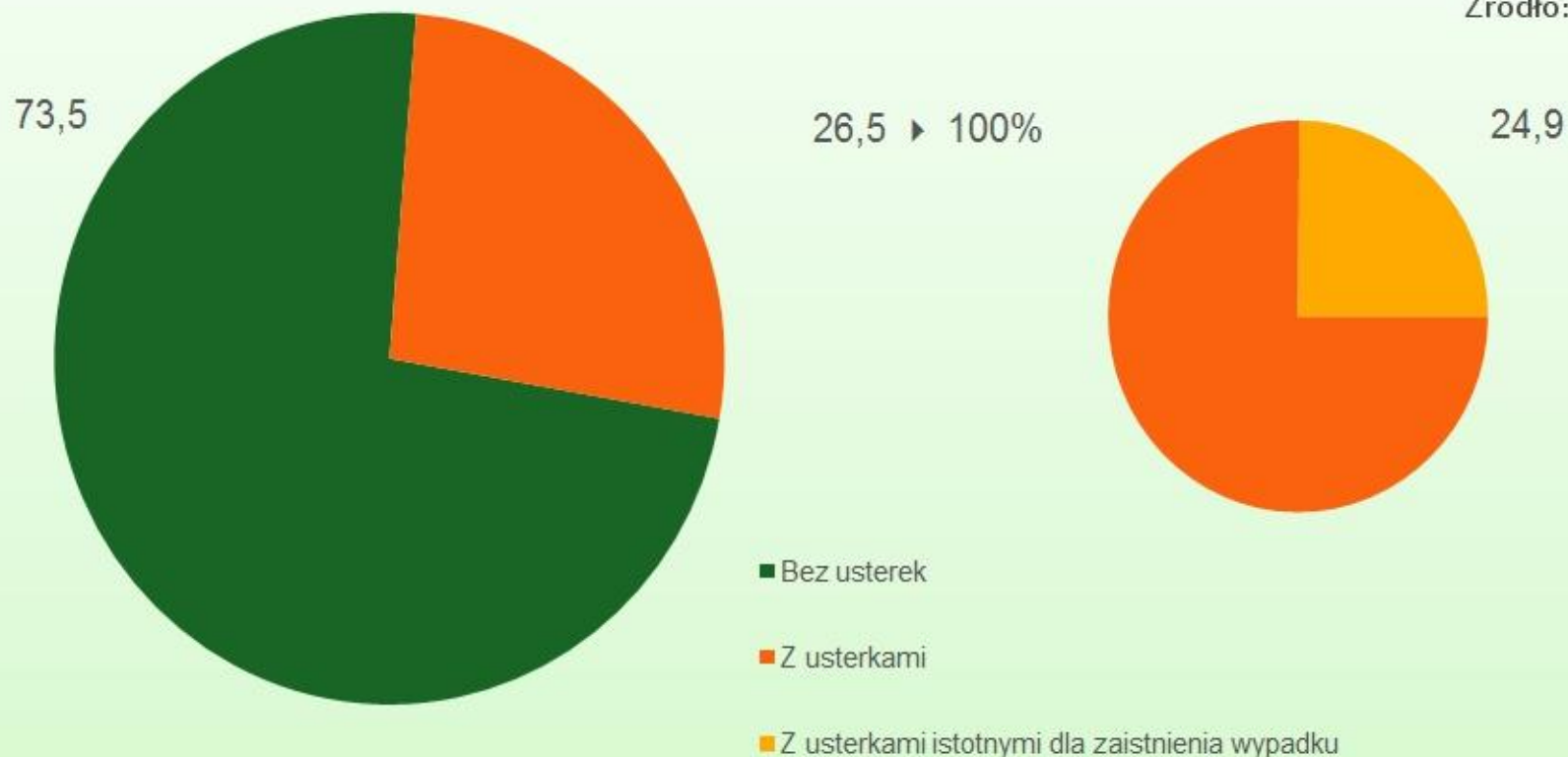
Źródło: Internet

Stan techniczny pojazdów

Zagrożenia

Stan techniczny miał istotny wpływ na powstanie ok. 7% wypadków

Źródło: DEKRA

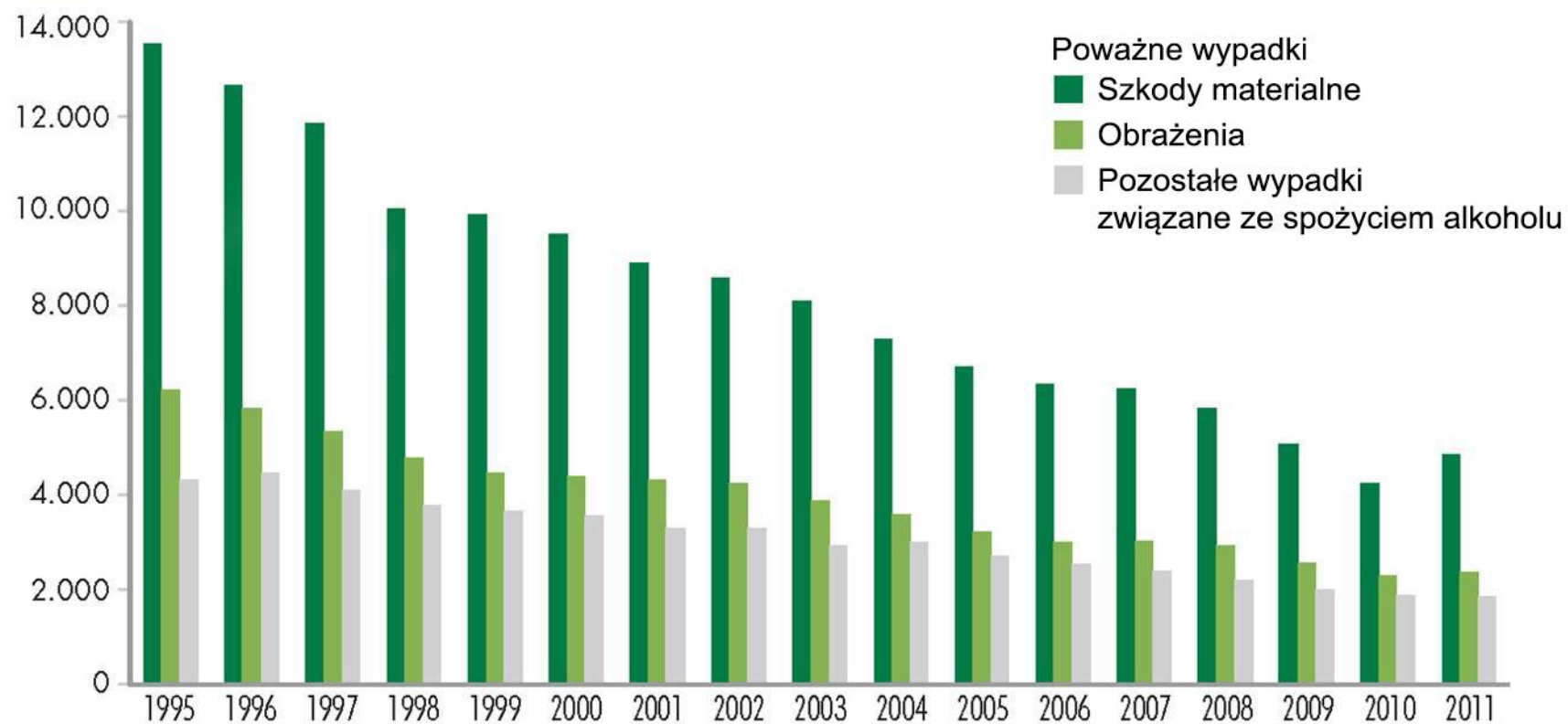


Wypadki (z udziałem sam. osob.) zbadane przez Rzecznawców DEKRA w latach (2002 – 2007)

Błędy ludzkie

Kierujący pojazdami po spożyciu alkoholu

Alkohol przyczyną wypadków drogowych na drogach krajowych w Niemczech w 2011 roku

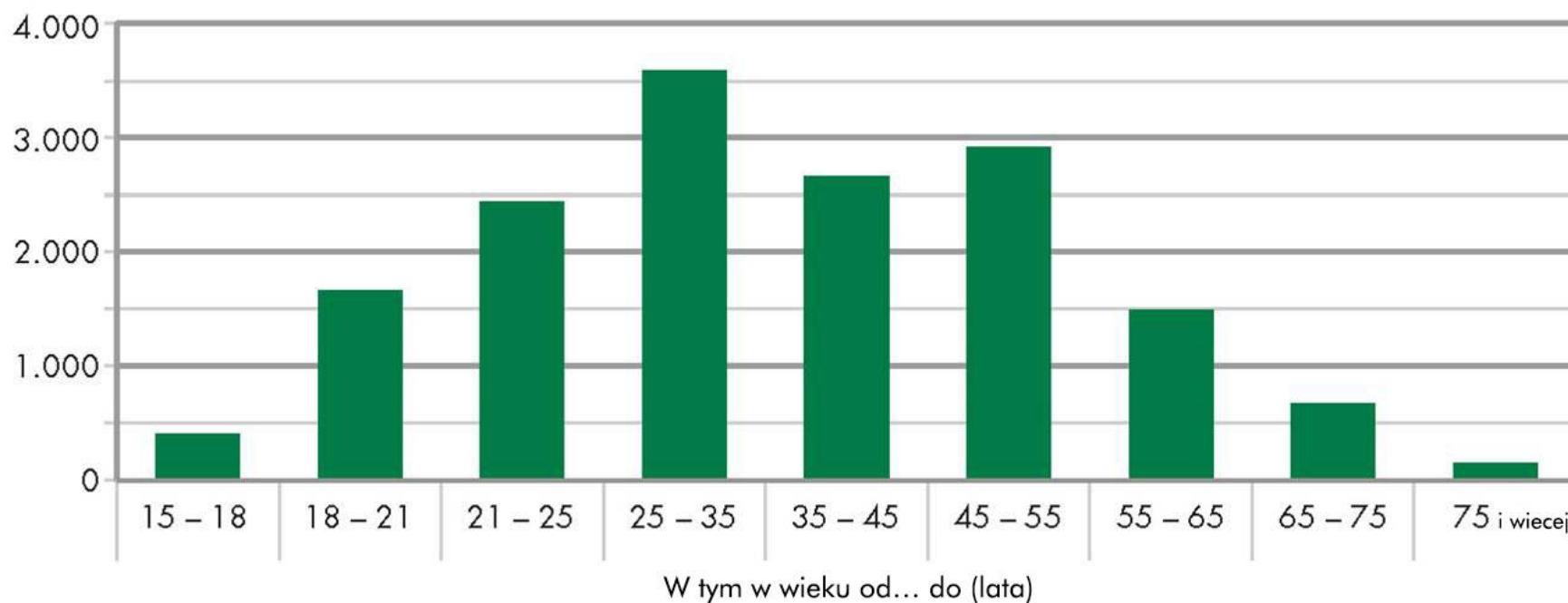


Źródło: Niemiecki Urząd Statystyczny

Błędy ludzkie

Kierujący pojazdami po spożyciu alkoholu

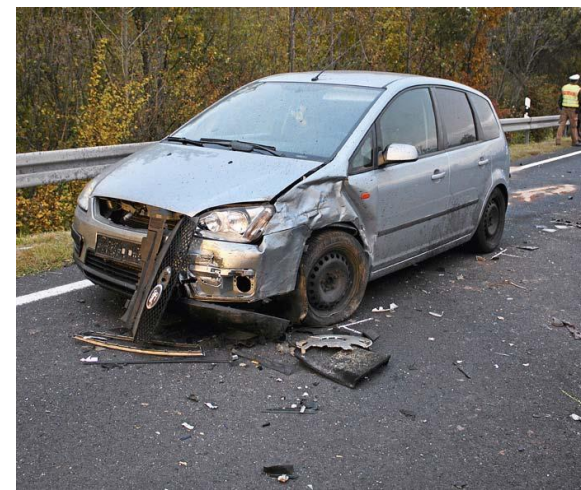
Liczba uczestników wypadków drogowych z obrażeniami ciała w Niemczech w roku 2011 będących pod wpływem alkoholu



Źródło: Niemiecki Urząd Statystyczny

Wypadek

Przykład 1: Wypadek z udziałem kilku uczestników



Wypadek

Przykład 2: Wypadek z udziałem jednego uczestnika / uderzenie w drzewo



Wnioski i postulaty

Pasy bezpieczeństwa na pierwszym miejscu, jeśli chodzi o ratowanie życia



Wnioski i postulaty

Pasy bezpieczeństwa na pierwszym miejscu, jeśli chodzi o ratowanie życia

Ciężar obrażeń pasażerów samochodów osobowych – poza terenem zabudowanym

pasażerowie nie zapięci pasami



pasażerowie zapięci pasami



Ciężar obrażeń pasażerów samochodów osobowych – autostrady

pasażerowie nie zapięci pasami



pasażerowie zapięci pasami



Ciężar obrażeń pasażerów samochodów osobowych – w terenie zabudowanym

pasażerowie nie zapięci pasami



pasażerowie zapięci pasami

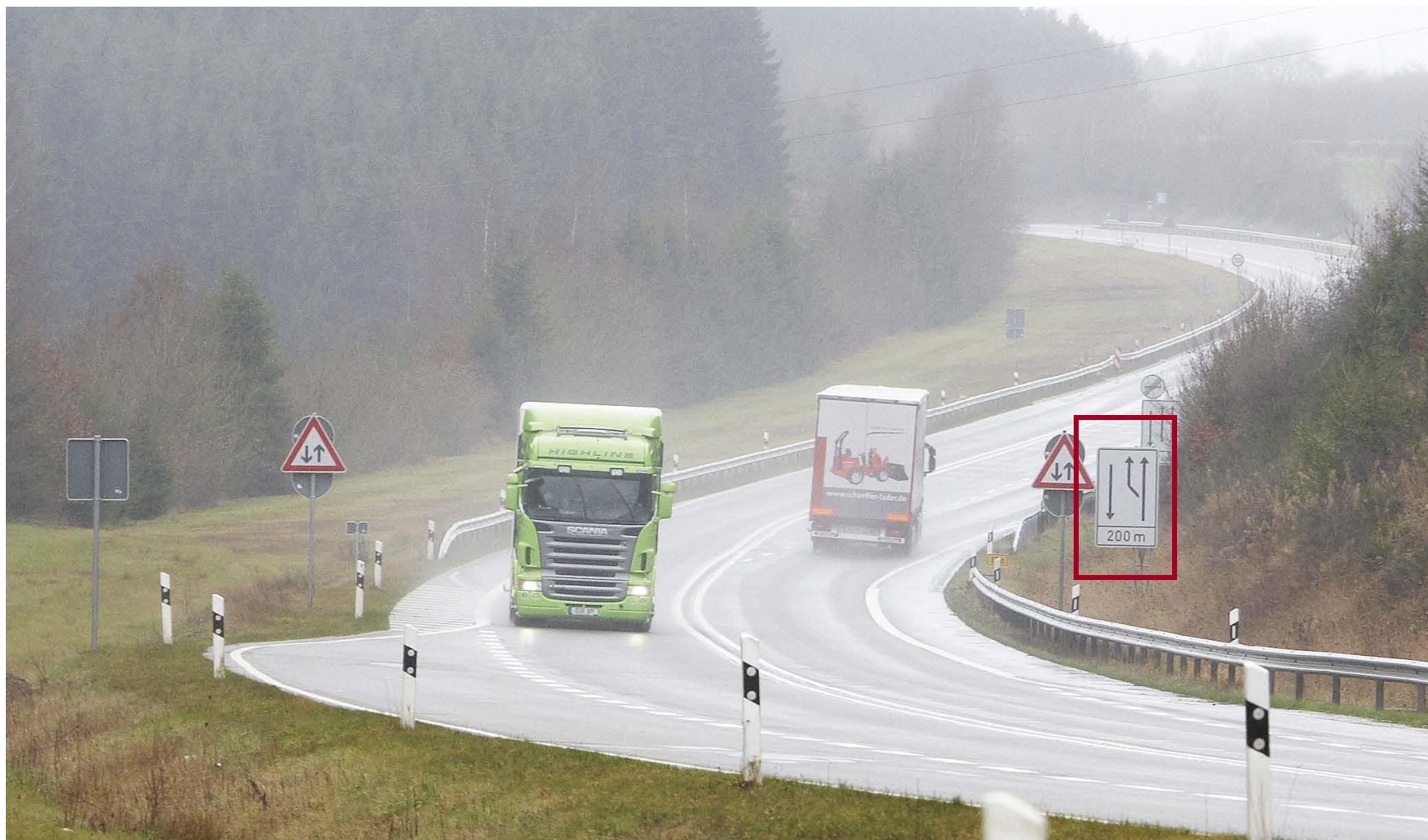


Źródło: GIDAS

■ Bez obrażeń
 ■ Lekko ranni
 ■ Ciężko ranni
 ■ Zabici

Wnioski i postulaty

Infrastruktura: Odcinki 2+1



Wnioski i postulaty

Infrastruktura: Bezpieczeństwo vs. Sztuka (?)



Raport bezpieczeństwa ruchu drogowego DEKRA na rok 2013

Postulaty

Odpowiedzialność uczestników ruchu drogowego: Przestrzeganie przepisów; stan techniczny pojazdów; stosowanie wyposażenia technicznego; spożywanie alkoholu, narkotyków i leków przez kierujących pojazdami

- **100% uczestników ruchu drogowego musi zapinać pasy bezpieczeństwa**
- Poprawa dbałości o **oznakowanie jezdni**
- Tworzenie **skrzyżowań o ruchu okrężnym** przy uwzględnieniu aspektów bezpieczeństwa
- Bierne zabezpieczenie **poboczy** dróg, także dzięki dobrze zamocowanym barierkom
- Wyraźne **oznakowanie miejsc niebezpiecznych** także poprzez ich **dynamiczne oznakowanie**
- Rozbudowa odcinków, gdzie często dochodzi do wypadków o **trzeci pas ruchu**
- Zrozumiałe **ograniczenia prędkości**
- **Ukierunkowane kontrole** dla zmniejszenia liczby osób łamiących przepisy, co jest istotne ze względów bezpieczeństwa
- Upowszechnienie na rynku **systemów wspierających kierowcę**
- Zwiększenie stopnia upowszechnienia systemu „**eCall**“



Dziękujemy Państwu za uwagę



On the safe side