



BIURO RUCHU DROGOWEGO KGP
STAN BEZPIECZEŃSTWA W RUCHU DROGOWYM
W 2011 i 2012 roku

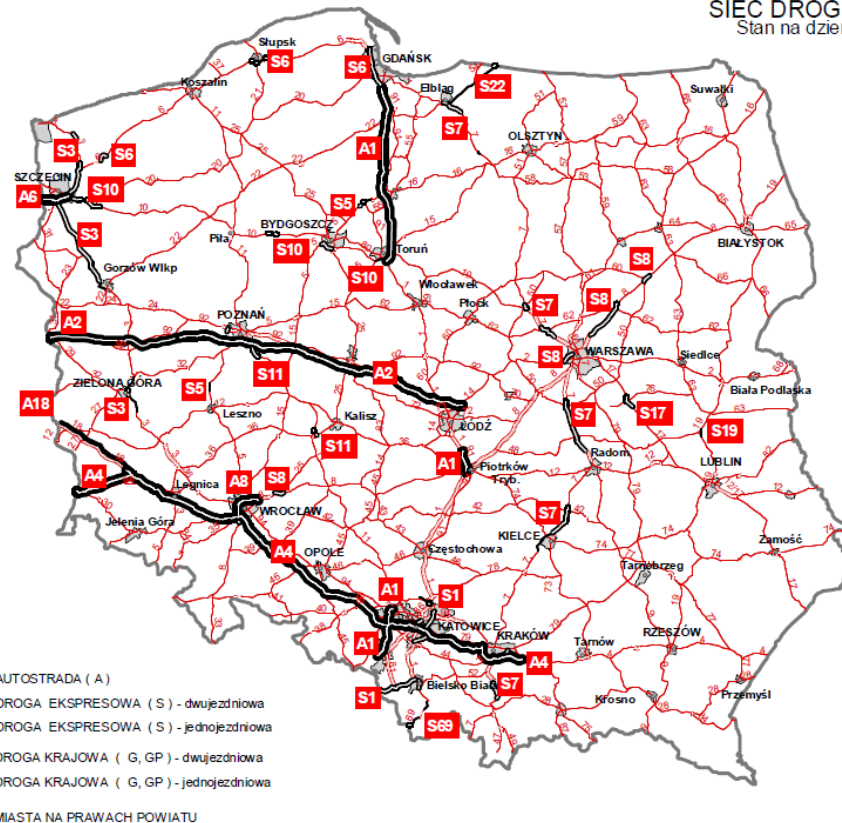


BIURO RUCHU DROGOWEGO KGP



SIEĆ DRÓG KRAJOWYCH
Stan na dzień 31 grudnia 2011r

Polska - 312 689 km²
Ludność - ponad 38,2 mln
Ponad 380 tys. km dróg



✓ drogi krajowe:

- 1196 km autostrad
- 850 km dróg ekspresowych
- 18 707 km pozostałych klas dróg krajowych (5% długości wszystkich dróg w Polsce)

✓ 28 465,8 km drogi wojewódzkie (samorząd województwa)

✓ 126 599 km dróg powiatowych (samorząd powiatu)

✓ 209 333 km dróg gminnych, z czego 109 478 km to drogi gruntowe.

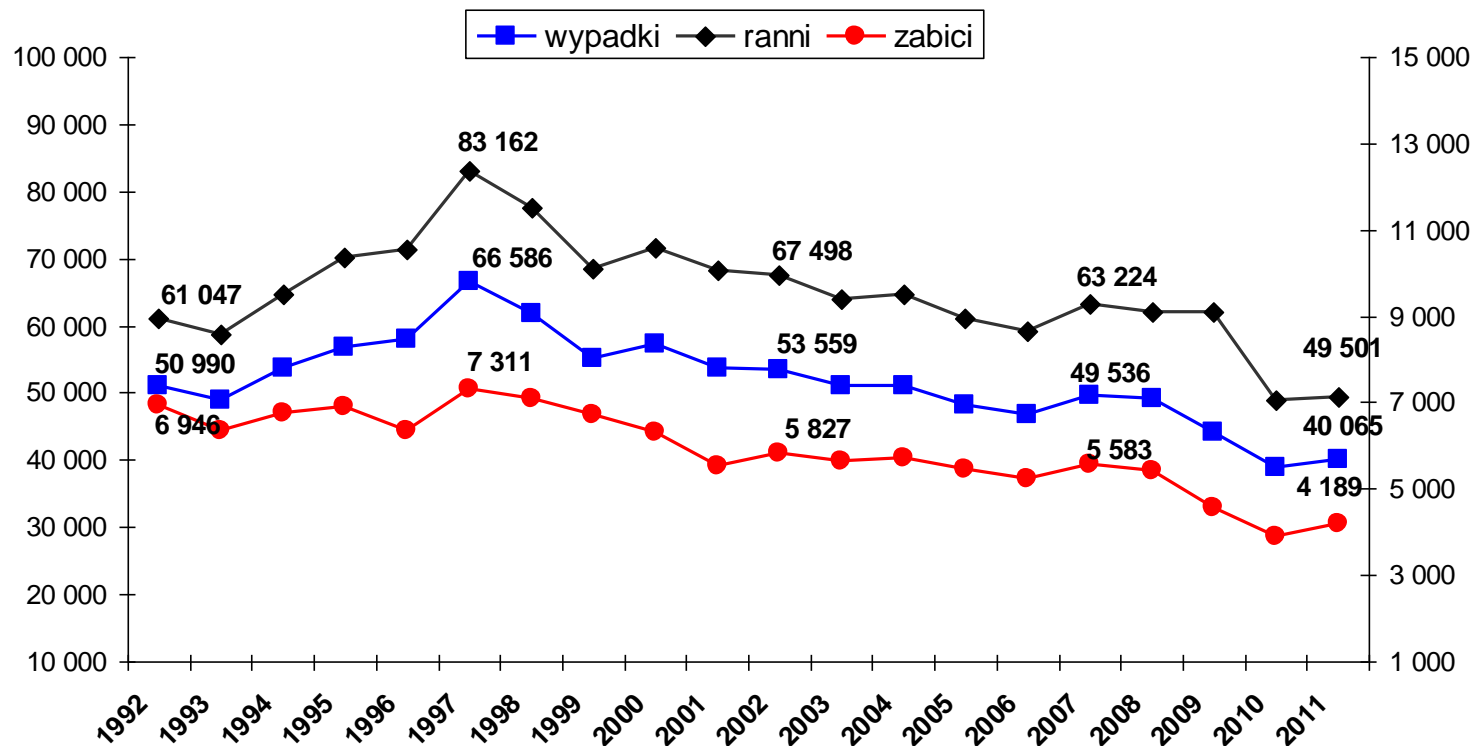


oprac. BB. Departament Studiów GDDKiA



BIURO RUCHU DROGOWEGO KGP

Wypadki drogowe w Polsce w ostatnim 20-leciu

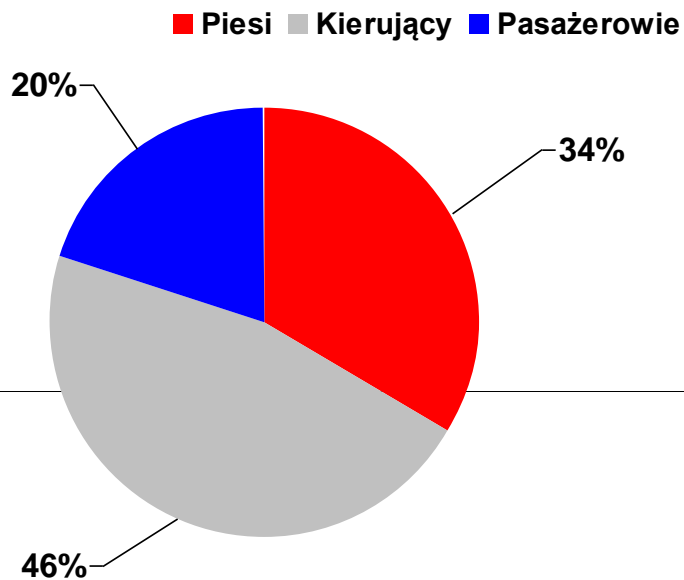




Ofiary wypadków drogowych w 2011 roku

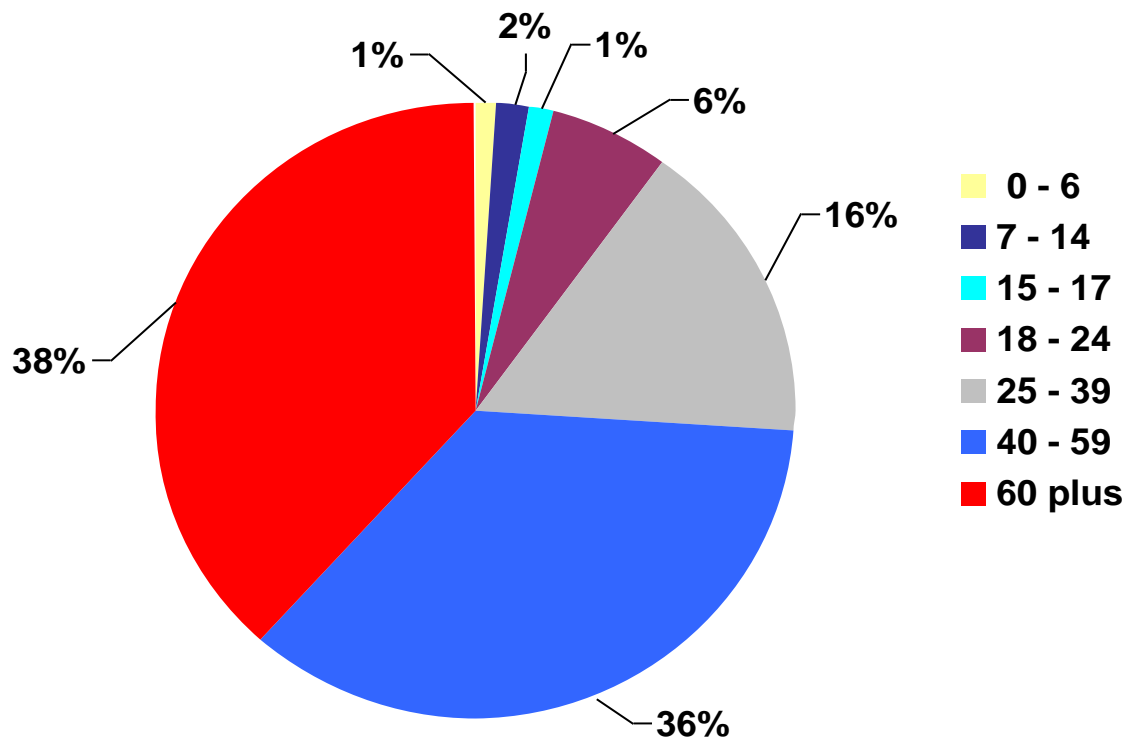
Ofiary wypadków wg użytkowników dróg w 2011 roku

Rodzaj użytkownika drogi	Ofiary ogółem	Zabici	Ranni
Piesi	11 727	1 408	10 319
Kierujący	25 279	1 945	23 334
Pasażerowie	16 684	836	15 848



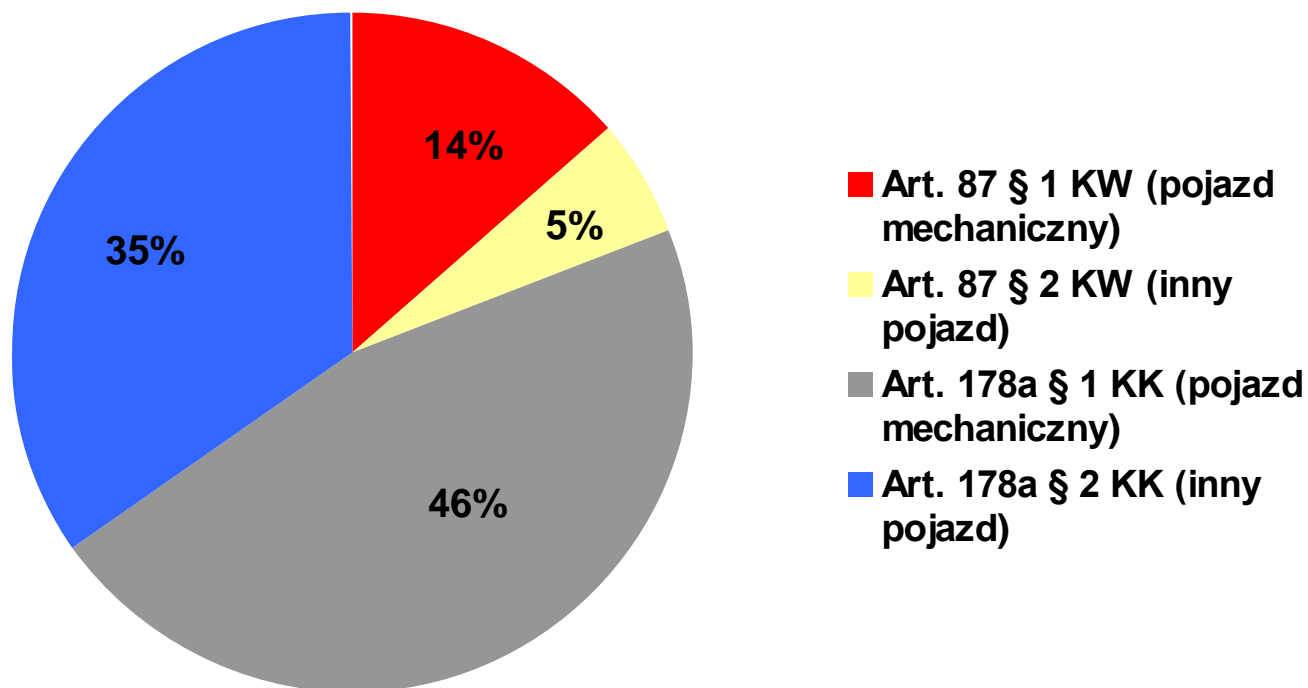


Piesi zabici w wypadkach drogowych w 2011 roku wg. wieku





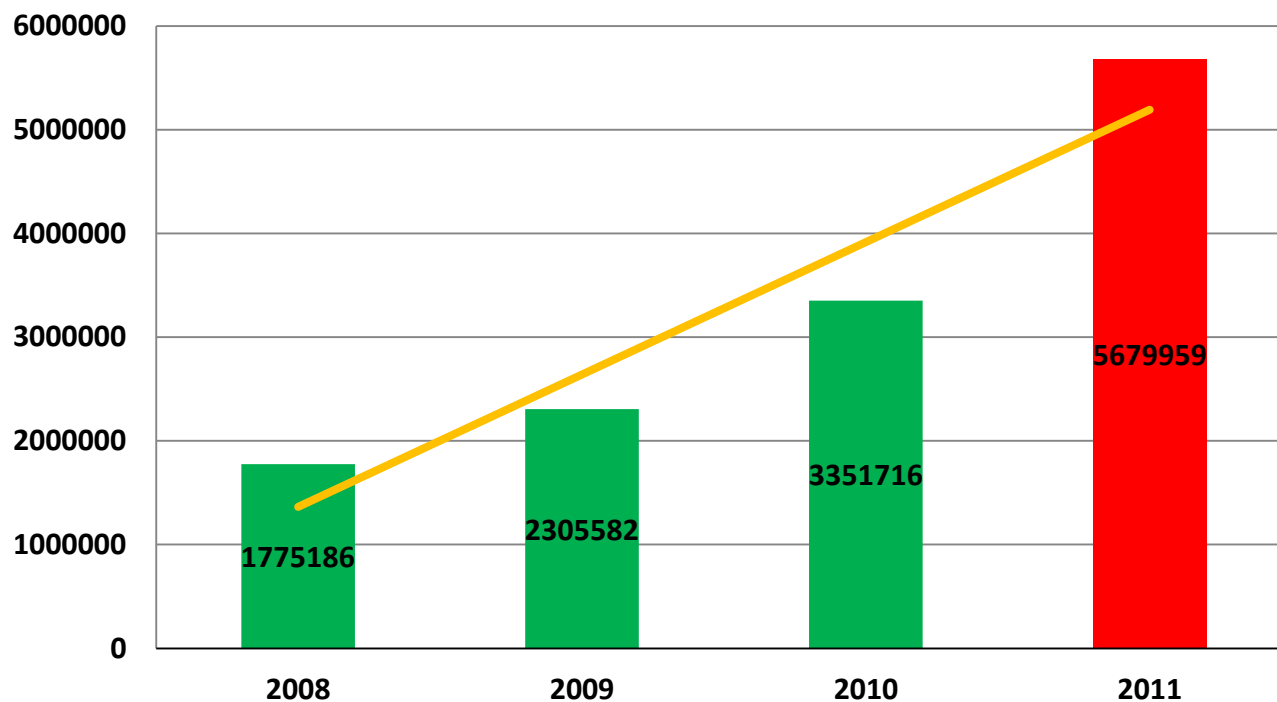
Kierujący „po alkoholu” ujawnieni i wyeliminowani z ruchu w 2011 roku





BIURO RUCHU DROGOWEGO KGP

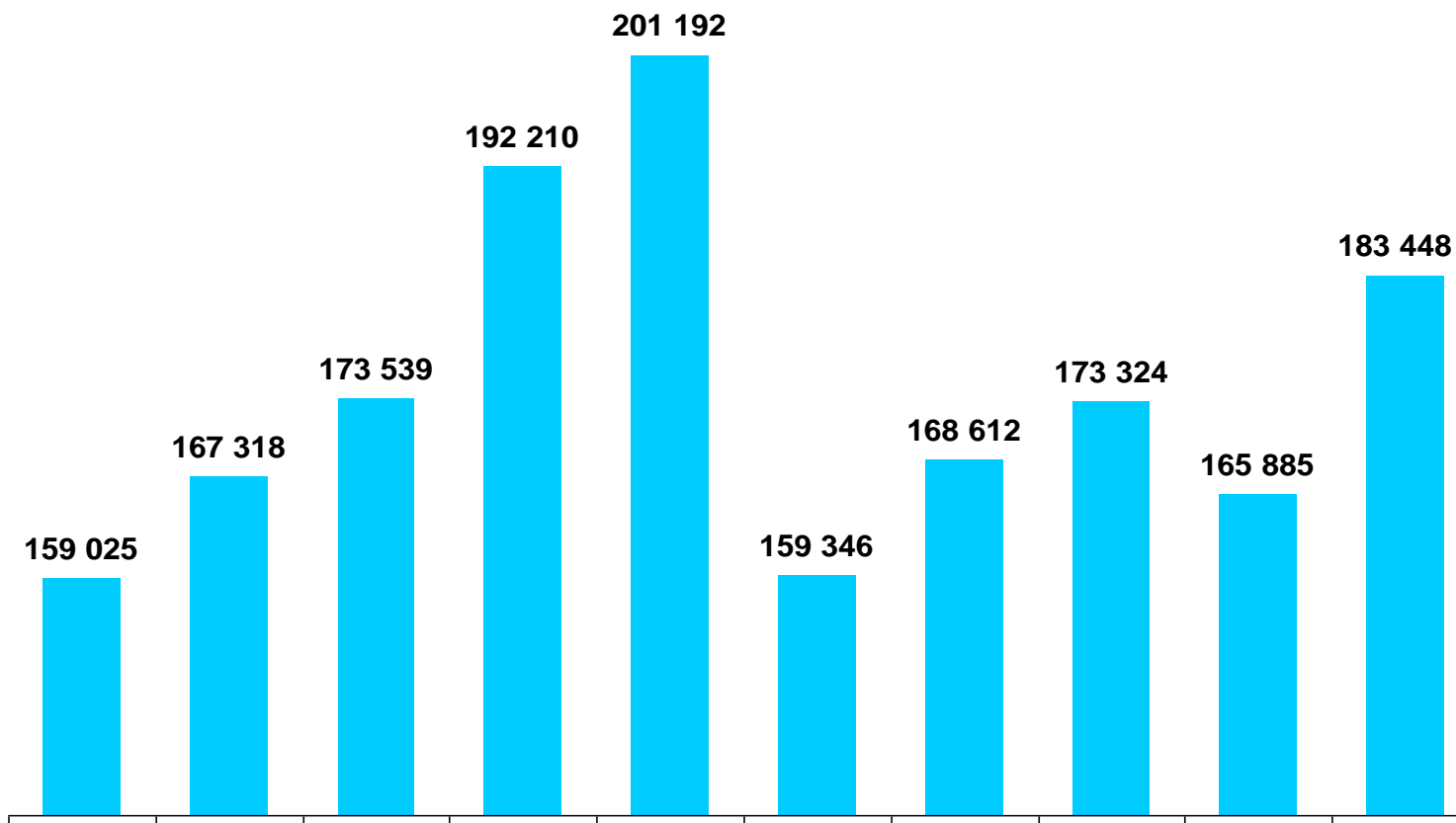
Liczba badań na zawartość alkoholu ujawnionych
przeprowadzonych przez policjantów ruchu drogowego





BIURO RUCHU DROGOWEGO KGP

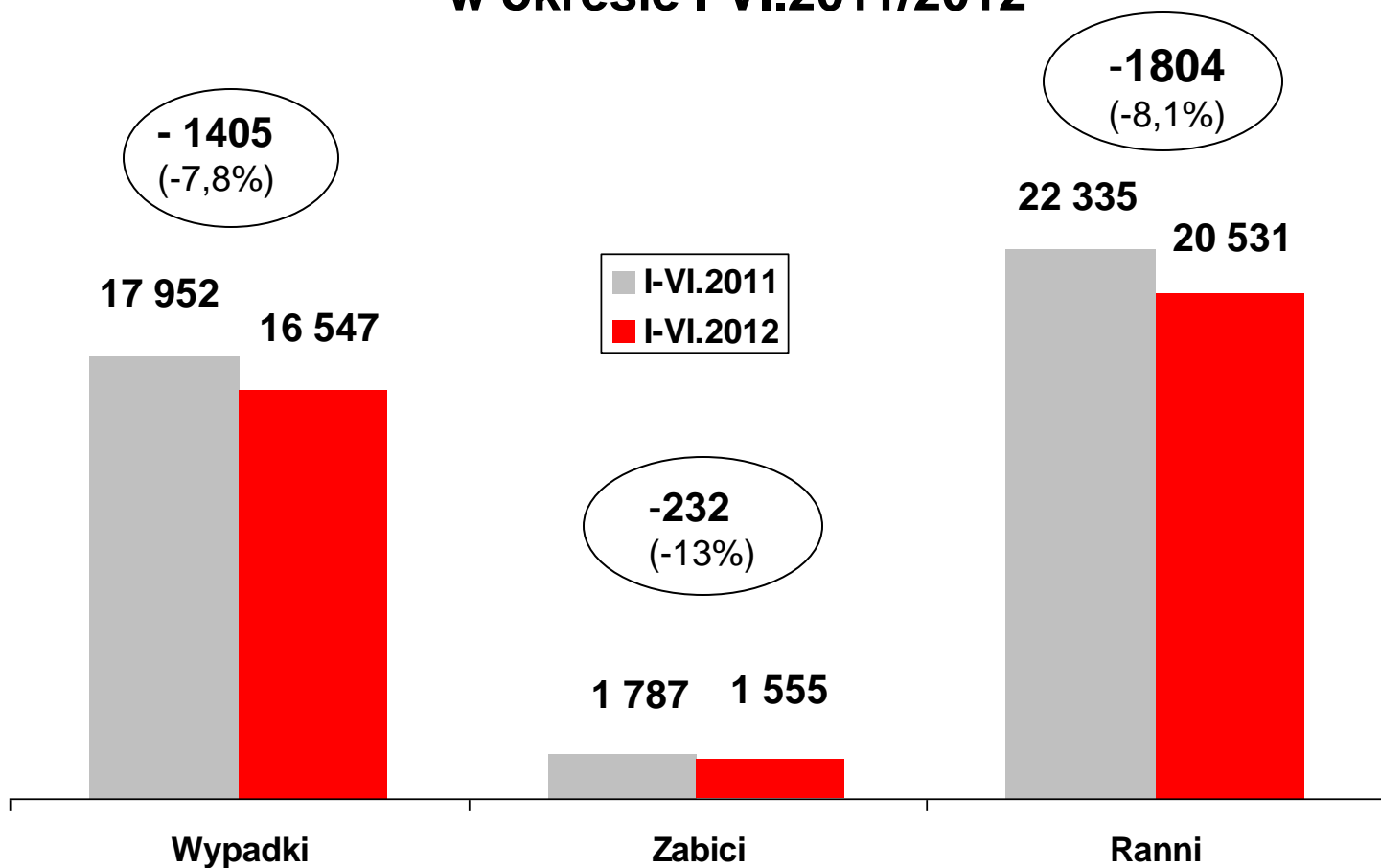
Liczba ujawnionych nietrzeźwych kierujących w latach 2002-2011





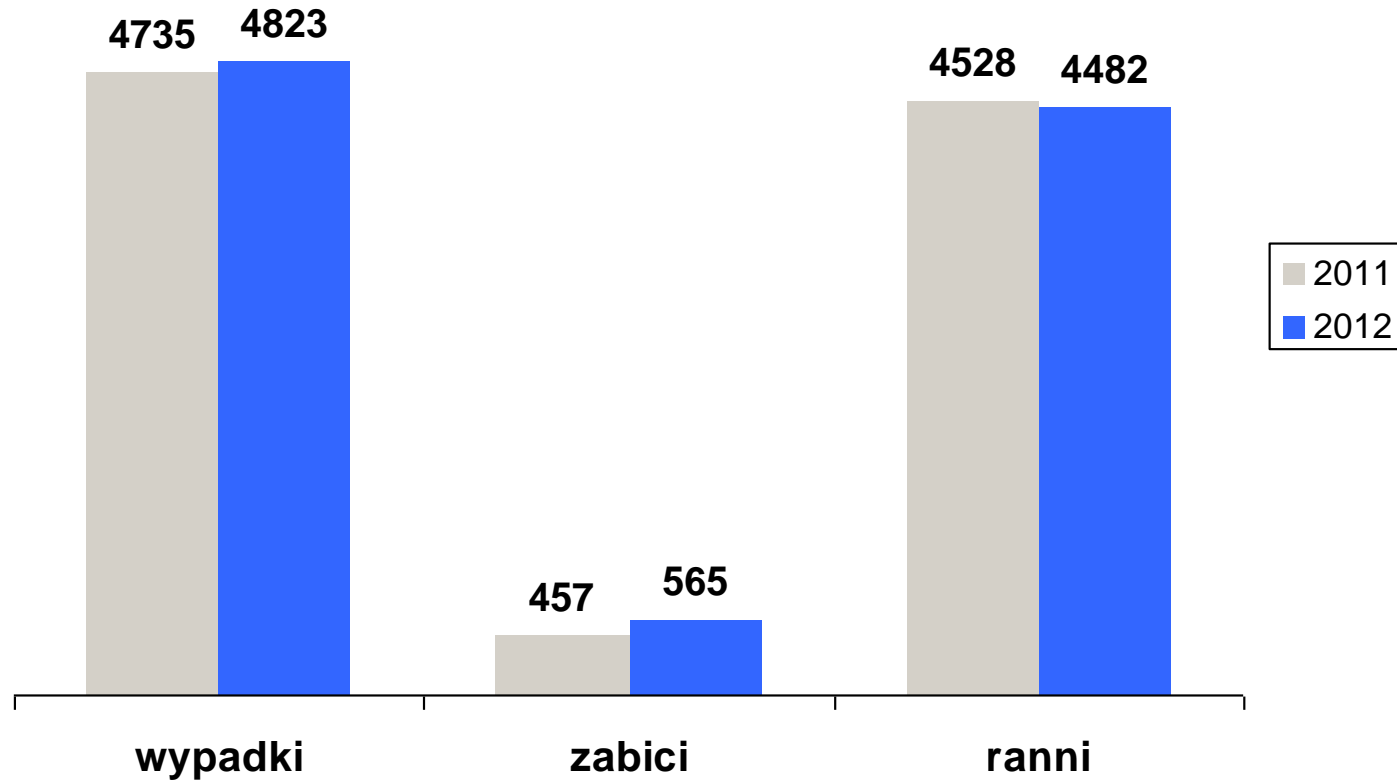
BIURO RUCHU DROGOWEGO KGP

Stan bezpieczeństwa w ruchu drogowym w okresie I-VI.2011/2012



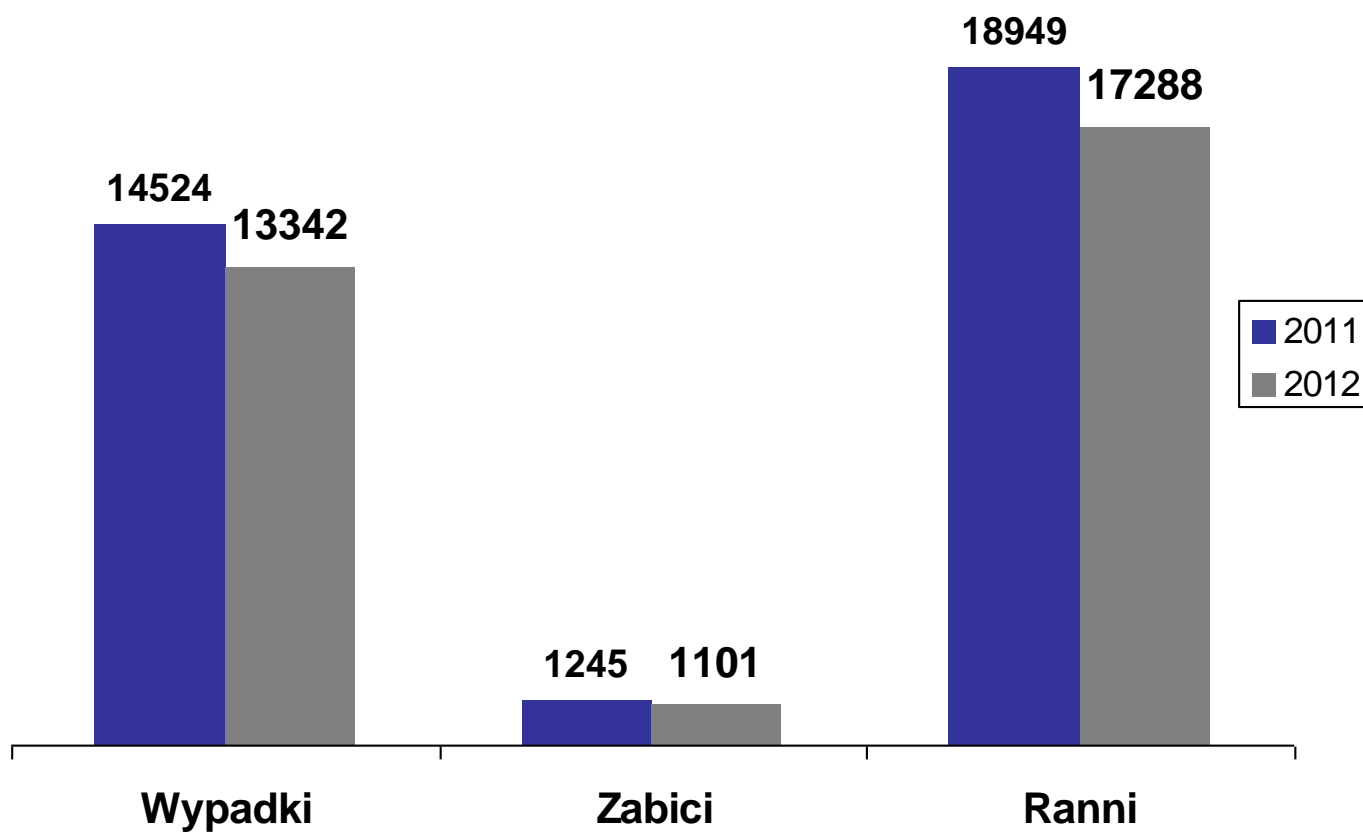


Wypadki z udziałem pieszych w okresie I-VI 2011/2012





Wypadki z winy kierujących pojazdami w okresie I-VI 2011/2012



Kierujący ujawnieni po alkoholu w okresie I-VI.2011/2012



Naruszony przepis	I –VI 2011 r.	I –VI 2012 r.
Art. 87 § 1 KW	12 489	11 959
Art. 87 § 2 KW	4 758	4 616
Art. 178a § 1 KK	41 598	38 139
Art. 178a § 2 KK	29 504	28 160
O g ó ł e m	88 349	82 874





Opracowano w Biurze Ruchu
Drogowego KGP